

*Schubmanufaktur*

KLEINER SCHUB . GROSSE WIRKUNG



# UNSER ANGEBOT

Ihr Institut für Erwachsenenbildung und Kompetenzentwicklung

Wir helfen Ihnen mit dem nötigen Schub,

**ÜBER SICH HINAUSZUWACHSEN ...**

## WER WIR SIND UND WAS WIR MACHEN

Über uns	6
Unser Team	7
Unser Individualangebot	9
Unsere Kursformate	11
Veranstaltungskalender	15

## PERSONALENTWICKLUNG UND LEADERSHIP

<b>Intensivkurs mit Lernbegleitung</b>	21
Intrapersonale Kompetenz: Leadership beginnt bei sich selbst	
<b>Intensivkurs mit Lernbegleitung</b>	28
Wissenschaftstheoretische Grundlagen zu Führung und Motivation	
<b>Praxisorientierte Fallstudie</b>	26
Wissenschaftstheoretische Grundlagen zu Führung und Motivation	
<b>Intensivkurs mit Lernbegleitung</b>	29
Gruppendynamik verstehen und erfolgreich führen	
<b>Intensivkurs mit Lernbegleitung</b>	33
Professionalität in Mitarbeiterbeurteilung und Zielvereinbarungen	

<b>Intensivkurs mit Lernbegleitung / Selbstlernkurs ohne Lernbegleitung</b>	36
Die Kunst der Personalführung und Mitarbeiterbeurteilung	
<b>Intensivkurs mit Lernbegleitung</b>	37
Methoden und Instrumente zur Personalentwicklung	
<b>Intensivkurs mit Lernbegleitung</b>	39
Arbeitsrecht   Gesetzliche Rahmenbedingungen im Personalwesen	
<b>Intensivkurs mit Lernbegleitung</b>	41
Wenn Teamarbeit ins Stocken gerät   Betriebliches Konfliktmanagement	
<b>Intensivkurs mit Lernbegleitung</b>	45
Strategien für ein positives Arbeitsklima und Teamintegrität	
<b>Umfassende Online-Weiterbildung mit Lernbegleitung</b>	49
Champions-League Leadership: Masterkurs Führungskompetenz	

## KOMMUNIKATION UND PRÄSENTATIONSTECHNIK

<b>Intensivkurs mit Lernbegleitung</b>	55
Kommunikation meistern: Modelle und Theorien im Fokus	
<b>Intensivkurs mit Lernbegleitung</b>	59
Performancetraining: Stimme, Präsentation und Umgang mit Nervosität	
<b>Intensivkurs mit Lernbegleitung</b>	62
Zielsicher kommunizieren und souverän präsentieren	

### Selbstlernkurs ohne Lernbegleitung

Selbstpräsentation | Wirkungsvoller Einsatz von Stimme, Mimik und Körpersprache

### Selbstlernkurs ohne Lernbegleitung

Präsentationstechnik | Become a speaker

### Performance Support

Präsentationstechnik | Become a speaker

### Selbstlernkurs ohne Lernbegleitung

Lampenfieber | Dein Freund, die Aufregung

## ARBEITSMETHODIK UND SELBSTMANAGEMENT

### Intensivkurs mit Lernbegleitung

Mit Managementmethoden strukturiert, effizient und zielorientiert

### Selbstlernkurs ohne Lernbegleitung

Superkraft Zeitmanagement | Personal-Kanban und Co in Aktion

### Intensivkurs mit Lernbegleitung

Stressbewältigung: Onlinetraining für Ausgeglichenheit und Wohlbefinden

### Intensivkurs mit Lernbegleitung

Von Innen stark: Resilienz ist erlernbar

63

67

69

71

75

79

83

85

## BILDUNGSDESIGN UND MEDIENDIDAKTIK

### Selbstlernkurs ohne Lernbegleitung

Lernmanagementsysteme: Einführung und Exploration

### Performance Support

Lernmanagementsysteme: Einführung und Exploration

### Projektplan

Lernmanagementsysteme: Implementierung eines LMS

### Selbstlernkurs ohne Lernbegleitung

Lehr-Lernmedien zielgerichtet und geschickt einsetzen

### Praxisnahe Übungsaufgabe mit Lernbegleitung

Lehr-Lernmedien zielgerichtet und geschickt einsetzen

### Performance Support

Durchführung eines Online-Liveteachings

### Praxisnahe Übungsaufgabe mit Lernbegleitung und Lernressourcen

Strategische Kursplanung

### Fallstudie mit Lernressourcen

Anwendung von Lehr-Lerntheorien

### Umfassende Online-Weiterbildung mit oder ohne Lernbegleitung

Onlinekurse planen, entwickeln und durchführen

### Performance Support

Onlinekurse planen, entwickeln und durchführen

89

92

93

95

98

99

101

105

107

110



Dürfen wir uns vorstellen?

**WER WIR SIND UND WAS WIR MACHEN ...**

## Über UNS

---

### Wer wir sind

Wir sind ein Team aus fünf ambitionierten Lehrkräften und bieten 360°-Knowhow in den Bereichen Personalentwicklung und Leadership, Kommunikation und Präsentationstechnik, Arbeitsmethodik und Selbstmanagement sowie Bildungsdesign und Mediendidaktik. Wir legen großen Wert darauf, dass unsere Lehrmaterialien leicht verständlich, interaktiv und ansprechend gestaltet sind, um ein optimales Lernerlebnis zu gewährleisten. Durch die Verwendung von neurodidaktischen Ansätzen fördern wir effektives und nachhaltiges Lernen. Unsere Lehrmaterialien sind fachlich aktuell, wissenschaftlich fundiert sowie methodisch exzellent aufbereitet. Dabei achten wir auf eine klare Strukturierung, um Verständnis und Merkfähigkeit zu verbessern. Unser Ziel ist, Sie zum kritischen Denken zu befähigen und Ihnen die Anwendung des Gelernten in der Praxis zu erleichtern.

### Was wir machen

Wir bieten Kurse und Beratung für Menschen, die wachsen wollen. Der Mix aus Impulsvorträgen, Interaktionen, Audios, Quiz, Praxistransfer-Übungen und vieles mehr, macht unser Angebot zu einem regelrechten Lernerlebnis. Unternehmensberatung und individuelles Coaching unterstützen dabei, Blockaden für den persönlichen Fortschritt und/oder die Weiterentwicklung des Unternehmens zu identifizieren und aus dem Weg zu räumen.

### Unsere Mission

Unsere Mission geht weit über die reine Vermittlung von Faktenwissen hinaus. Wir legen großen Wert darauf, Methodenkompetenz, Schlüsselqualifikationen und Handlungskompetenz zu vermitteln. Dabei ist es unser Ziel, ein tiefgreifendes Verständnis für komplexe Zusammenhänge zu schaffen und kritisches Denken zu stärken.

### Unsere Vision

Unsere Vision ist es, Menschen zu inspirieren, ihr volles Potential auszuschöpfen und durch Handlungskompetenz, Methodenkompetenz und vor allem Sozialkompetenz über sich hinauszuwachsen.

Wir sind Partner von myWorld, und bieten zusätzliche Ersparnisse und Vorteile bei jedem Einkauf.



myWorld.com

*Wir helfen Ihnen mit dem nötigen Schub, über sich hinauszuwachsen!*

## Unser TEAM

Die Schubmanufaktur ist stolz darauf, ein Team zu haben, das so vielfältig und talentiert ist, wie ein gut abgestimmtes Orchester.

- Sarah Schubert ist die charismatische Inhaberin und Bildungsreferentin,
- Daniel Schubert, unser Experte für Arbeitsrecht und Mitarbeiter-Beurteilung,
- René Brauer, unser IT-Wizard und Dozent für Arbeitsmethodik,
- Carmen Kinas, unsere Performance-Trainerin, die Psychologie, Gesang und Schauspiel vereint und last but not least
- Nadja Bauroth-Muscato, unsere Stimm- und Sprechtrainerin.

Zusammen bilden wir die Schubmanufaktur – ein Ort, an dem Bildung, Kreativität und Leidenschaft Hand in Hand gehen. Hier werden nicht nur Fähigkeiten vermittelt, sondern Träume verwirklicht. Willkommen in unserer Welt des Lernens und Wachstums!



### SARAH SCHUBERT

Inhaberin & Bildungsreferentin

Meine Leidenschaft für das Lernen, kombiniert mit meiner Trainerqualifikation (IHK), meiner Weiterbildung zur Bildungsmanagerin (FHM) und meinem Studium der »Pädagogik für Bildung, Beratung und Personalentwicklung« motivierten mich, ein eigenes Institut für Erwachsenenbildung und Kompetenzentwicklung zu gründen. Mein Ziel: Bildung zu nutzen, um neben Fachkompetenz auch Werte wie Empathie, Integrität und Menschlichkeit zu fördern.

| *Sie arbeiten mit uns auf Augenhöhe!*



### DANIEL SCHUBERT

Trainer für Arbeitsrecht

Als Mitarbeiter in einem internationalen Team bei einem amerikanischen Internetkonzern, engagiere ich mich zusätzlich als Mitglied des Betriebsrats, um die arbeitsrechtlichen Belange meiner KollegInnen zu vertreten und stets ein offenes Ohr für ihre Anliegen zu haben. Als Wirtschaftsfachwirt liebe ich es, Unternehmen ganzheitlich zu analysieren und in der Entwicklung betrieblicher Funktionen weiterzubringen. In meiner Rolle bei der Schubmanufaktur fungiere ich als Dozent für Arbeitsrecht.

| *Fachwissen spannend verpackt!*



### **RENÉ BRAUER**

Dozent für Arbeitsmethodik und IT

Optimales Zeitmanagement und strukturiertes Arbeiten sind für mich von zentraler Bedeutung. Mir liegt viel daran, das kostbare Gut »Zeit« nicht zu verschwenden und Menschen dabei zu helfen, effizienter zu arbeiten. Mit meiner IT-Ausbildung und meinem Fachwissen unterstütze ich in den Bereichen Arbeitsmethodik und technischen Aspekten rund um das Thema LMS. Mit meiner IT-Expertise bereichere ich die Schubmanufaktur von Anfang an bei allen technischen Belangen.

*Effizienz & Produktivität garantiert!*



### **NADJA BAUROTH-MUSCATI**

Stimm- & Sprechtrainerin

Dank meines Studiums der Sonderpädagogik mit Schwerpunkt Musik, meiner Ausbildung im klassischen Gesang und meiner langjährigen Erfahrung auf der Bühne, kann ich der Schubmanufaktur wertvolle Impulse im Bereich Kommunikation, Stimm- und Sprechtraining geben. Durch meine Leidenschaft für stimmliche Ausdruckskraft und meine Fähigkeit, Menschen zu motivieren, schaffe ich eine inspirierende Lernumgebung bei der Schubmanufaktur.

*Die Stimme: das schönste Instrument!*



### **CARMEN KINAS**

Performance-Trainerin

Ein voller und authentischer Stimmklang, sicheres Auftreten sowie zielgerichtete Kommunikation sind erlernbar. Neben meinem Psychologie- und Gesangstudium genoss ich zusätzlich eine schauspielerische Ausbildung. In Kombination mit meiner Bühnenerfahrung, trainiere ich erfolgreich seit 20 Jahren Sänger|innen, Speaker und Entertainer. Die Schubmanufaktur unterstütze ich im Bereich Kommunikation, Performanz und Stimmbildung.

*Meine Devise: Sie schaffen das!*

# Unser INDIVIDUALANGEBOT

---

## Stimm- und Sprechtraining

Stimmtraining ist ein wesentliches Element für effektive Kommunikation - besonders in Führungspositionen, bei Kundengesprächen oder bei einer Präsentation vor KollegInnen unterschätzt. In 1:1 Coachings arbeiten Sie gezielt daran, Ihre Worte, Fachwissen und Ihr Knowhow ausdrucksstark zu transportieren und zudem Ihre Wirkung auf andere zu verbessern. Stimmtraining verbessert durch Übungen Ihre Atemtechnik und Stimmkraft, entlastet die Stimmbänder und reduziert Lampenfieber. Dies fördert eine entspannte, selbstsichere Präsentation. Fortschritte sind schnell, spür- und hörbar.

Nachdem Ihre Stimme »gestimmt« wurde, lernen Sie beim Sprechtraining etwas darüber, wie Sie Ihre Stimme richtig einsetzen: Artikulation, Wortwahl, Betonung und Pausentechnik sowie Variation in Sprechtempo und Modulation. Während des Trainings erhalten Sie konkrete Rückmeldung zu Ihrem Sprechen sowie Tipps, wie Sie sich zielführender und präziser ausdrücken können. Ein Sprechtraining verbessert wesentlich, wie Sie mit anderen in Kontakt treten und welchen Eindruck Sie in Ihrem Umfeld erzeugen.

## Performance Support

Performance Support zielt darauf ab, die Wissenslücke zu schließen, die häufig zwischen formaler Bildung und tatsächlicher Anwendung in der Berufswelt besteht. Statt das Hauptaugenmerk auf den Erwerb von Kenntnissen durch herkömmlichen Unterricht oder E-Learning zu legen, konzentriert sich Performance Support auf die Lieferung von für die Praxis relevanten Fähigkeiten und Informationen genau dann, wenn sie benötigt werden. Das ultimative Ziel ist, die Effektivität und Leistungsfähigkeit am Arbeitsplatz zu steigern, indem die Lernenden im Moment der Notwendigkeit unterstützt werden.

## Lerncoaching

Das Lerncoaching kann zusätzlich zu unserem Bildungsangebot oder unabhängig davon gebucht werden. Sie identifizieren mit unseren Trainer|innen Lernblockaden und eventuelle Kompetenzdefizite, wie subjektive Überforderung, Krisen oder Schwierigkeiten im Lernprozess. Sie erarbeiten Lernstrategien, mit deren Hilfe Sie Lernschwächen und Prüfungsangst dauerhaft überwinden.

Lernblockaden oder Prüfungsangst müssen Sie nicht länger hinnehmen: Mithilfe eines auf Sie zugeschnittenen Lerncoachings reflektieren und analysieren Sie Ihr Lernverhalten, spüren Hemmnisse und Lernschwächen auf und trainieren gehirngerechte Lernmethoden. Im Zentrum des Lerncoachings steht das effiziente, selbstständige und motivierte Lernen. Sie konzentrieren sich beim Lerncoaching ganz auf Ihre Ressourcen und Möglichkeiten, nicht auf Defizite.

## Unternehmensberatung

Bei der Unternehmensberatung steigen wir mit Ihnen tief in die Personalentwicklung, Personalführung und -motivation ein. Unser Beratungs-Team macht mit Ihnen eine Bestandsaufnahme und analysiert den Ist-Zustand Ihrer Personalpolitik und Unternehmenskultur. Auf dieser Grundlage entwickeln Sie zusammen mit uns, Strategien zur Personalentwicklung, Personalführung und Personalmotivation. Sie treffen eine für Ihr Unternehmen passende Auswahl aus verschiedenen Methoden und Instrumenten.





## STIMM- & SPRECHTRAINING

### Individuelles Training im 1:1 Coaching

Entdecken Sie die Kraft Ihres Stimmklangs und erfahren Sie, wie Sie ihn durch gezieltes Training perfektionieren können.

- **30 Min. Einzelunterricht**  
49,00 € brutto  
(41,18 € netto)
- **60 Min. Einzelunterricht**  
69,00 € brutto  
(57,98 € netto)
- **60 Min. Gruppenunterricht**  
99,00 € brutto  
(83,19 € netto)



## PERFORMANCE SUPPORT

### Kontextsensitives Feedback während des Workflows

Während des gesamten Arbeitsprozesses kontextbezogene und situative Unterstützung sowie Optimierungsvorschläge erhalten.

- **60 Min: 89,00 € brutto**  
(74,79 € netto)
- **90 Min: 119,00 € brutto**  
(100,00 € netto)
- **120 Min: 149,00 € brutto**  
(125,21 € netto)



## LERNCOACHING

### Lernblockaden überwinden und spielerisch lernen

Blockaden lösen, individuelle Kompetenzentwicklung fördern, vorhandene Ressourcen und Handlungsfähigkeit stärken.

- **60 Min: 89,00 € brutto**  
(74,79 € netto)
- **90 Min: 119,00 € brutto**  
(100,00 € netto)
- **120 Min: 149,00 € brutto**  
(125,21 € netto)



## UNTERNEHMENSBERATUNG

### Beratung für Ihr Unternehmen

Das volle Potenzial Ihrer Mitarbeiterinnen und Mitarbeiter entfalten und ihre Weiterentwicklung fördern.

- **Preis auf Anfrage**



Anfrage

## Unsere KURSFORMATE

### Selbstlernkurse ohne tutorieller Lernbegleitung

In Selbstlernkursen erwerben Sie selbstständig Wissen, ohne Echtzeitunterricht und betreuter Lerngruppe. Diese maximal flexible Lernform eignet sich, wenn Sie am liebsten selbstständig und im eigenen Tempo lernen möchten oder wenn Sie diese Flexibilität aufgrund Ihrer Lebensumstände benötigen. Über unsere Lernplattform ([LMS](#)) iSpring Market haben Sie ab Kauf des Kurses 365 Tage Zugriff auf Ihre Lernressourcen in Form von Videos, Audios, Textdokumenten, Quiz, Praxistransfer-Übungen und Links.

iSpring Market kombiniert die wichtigsten Funktionen eines LMS und die eines Online-Marktplatzes. Über iSpring Market können Sie also alle Kurse erwerben, können mit Tutor|innen kommunizieren und haben natürlich auch auf Ihre Schulungsunterlagen Zugriff. Jeder QR-Code im Kurskatalog ist mit dem entsprechenden Angebot auf dieser Plattform verlinkt.

Für einen Selbstlernkurs ohne tutorieller Lernbegleitung, benötigen Sie ausgeprägte Selbstlernkompetenzen. Dazu zählen insbesondere: Selbstdisziplin und Selbstmotivation, passendes Zeitmanagement und das Können, relevante Informationen für den eigenen Kontext zu extrahieren. Zudem Lernstrategien, wie das Entwickeln von Essays, Mindmaps und Präsentationen. Lerntechniken wie »Spaced Repetition«, das Vermögen, Gelerntes auf praktische Probleme anzuwenden, die Fähigkeit, sich klare, messbare und erreichbare Ziele zu setzen sowie die notwendigen Entscheidungen zu treffen, um diese Ziele zu erreichen, zählen ebenfalls zu den wichtigsten Selbstlernkompetenzen.

### Selbstlernkurse mit tutorieller Lernbegleitung

In der Schubmanufaktur können Sie bei einigen Selbstlernkursen selbst entscheiden, ob Sie diese mit oder ohne Lernbegleitung durchlaufen möchten. Wenn Sie persönliches Feedback von betreuenden Lehrkräften schätzen, könnten Selbstlernkurse mit tutorieller Unterstützung genau das Richtige für Sie sein. Sie haben die Möglichkeit, größtenteils allein zu lernen, aber gleichzeitig können Sie mit Ihren Mitlernenden und Lehrkräften in Kontakt treten. Zum Beispiel in sogenannten Lerncafés. Unsere Lerncafés stellen virtuelle Lernräume dar, in denen Sie in lockerer Atmosphäre Erfahrungen und Wissen mit [Peers](#) und einer betreuenden Lehrkraft, teilen, debattieren und reflektieren können. Termine finden Sie im [Veranstaltungskalender](#) auf iSpring Market.

Selbstlernkurse mit tutorieller Lernbegleitung sind besonders geeignet, wenn Sie zwar bevorzugt eigenständig lernen, aber dennoch nicht vollständig auf den Austausch mit anderen verzichten möchten.

Falls Sie bisher noch keine Erfahrung mit Lernplattformen gemacht haben, empfehlen wir Ihnen, zwei hilfreiche Videos auf dem YouTube-Kanal der Schubmanufaktur anzuschauen. Das eine [Video](#) vermittelt Ihnen Schritt für Schritt, wie Sie einen Kurs erwerben und sich auf der Lernplattform anmelden. In einem weiteren [Video](#) erhalten Sie eine umfassende Anleitung zur Benutzung der Lernplattform iSpring, inklusive einer detaillierten Vorstellung aller Funktionen und eines Einblicks in unser Schulungsangebot.



### Praxistransfer-Training

Sie bevorzugen es, selbstgesteuert und unabhängig zu lernen? Genießen Sie die Recherche, das Vertiefen in Fachliteratur und das Durchstöbern wissenschaftlicher Artikel? Möchten Sie lieber Ihr eigenes Lernmenü zusammenstellen, anstatt etwas vorgegeben zu bekommen? Oder gehören Sie zu denen, die bereits über eine solide Wissensbasis verfügen und nur noch gezieltes Feedback und Feinschliff benötigen? Dann haben wir genau das, was Sie suchen! Wir bieten individuelle Unterstützung zur Umsetzung von Theorie in die Praxis, in Form von:



#### ► Fallstudien:

Durch den Einsatz von Fallstudien haben Sie die Möglichkeit, reale oder realitätsnahe Szenarien zu analysieren und Lösungen zu entwickeln. Dies fördert das kritische Denken und die Fähigkeit, theoretisches Wissen in realen Kontexten anzuwenden.

#### ► Performance Support:

Mit unserem Performance Support erhalten Sie im 1:1 Coaching gezieltes, kontextbezogenes Feedback und konkrete Handlungsempfehlungen. So bauen wir die Brücke zwischen Theorie und Praxis für Sie.

#### ► Erstellen von Projektplänen:

Die Fähigkeit, punktgenaue Projektpläne zu erstellen, ist elementar für die erfolgreiche Umsetzung von Ideen und Konzepten in die Praxis. Durch das Erarbeiten von Projektplänen lernen Sie, wie man Ressourcen plant, Zeitpläne erstellt und Risiken managt. Überdies gewinnen Sie ein Gespür für die Interdisziplinarität von Projekten.

#### ► Praxisnahe Übungsaufgaben:

Übungsaufgaben, die stark an realen Situationen angelehnt sind, ermöglichen Ihnen, Ihr erworbenes Wissen zu prüfen und zu konsolidieren. Das bedeutet, dass neues Wissen und neue Fähigkeiten durch Übung und Wiederholung im Langzeitgedächtnis verankert werden. Durch die Konsolidierung wird sichergestellt, dass das Gelernte auch langfristig verfügbar und abrufbar bleibt.

## Intensivkurse (Blended Learning/ICM)

Viele unserer Kurse bieten wir in einer intensiveren Version an. Diese Kurse umfassen nicht nur die üblichen Lehrmaterialien wie Skripte, Audiodateien, Videos, Quiz und Praxisübungen, sondern bieten auch zusätzlichen Unterricht in Echtzeit an. Dies ermöglicht Ihnen, direkt von der Interaktion in der Gruppe und mit der Lehrkraft zu profitieren. Der Live-Unterricht findet hauptsächlich online in Form von Webinaren statt, wobei wir gelegentlich auch Offline-Optionen anbieten (siehe dazu unser Veranstaltungskalender).

In unseren Intensivkursen verfolgen wir das Konzept des Blended-Learnings. Hierbei handelt es sich um einen Bildungsansatz, der traditionelles Präsenzlernen in Echtzeit, mit Selbstlernphasen verbindet. Diese Lernform ist von zentraler Bedeutung, da das Beste aus beiden Welten vereint wird: die Flexibilität des autonomen Lernens und die Interaktion des gemeinschaftlichen Lernens.

Der »Inverted Classroom« (ICM), auch »Flipped Classroom« genannt, revolutioniert das traditionelle Unterrichtsmodell durch individualisiertes Selbststudium vor der Präsenzphase. Im ICM erwerben Sie Wissen eigenständig, um es dann in der Präsenzzeit unter fachkundiger Anleitung anzuwenden und zu vertiefen. Diese Methode führt zu einer homogenen Wissensbasis unter allen Teilnehmenden und verbessert dadurch die Qualität der Präsenzzeiten maßgeblich. Aufgrund dieser Effektivität gilt das ICM zu Recht als Königsdisziplin in der modernen Bildungslandschaft. Ebendarum folgen einige unserer Schulungen diesem anspruchsvollen und effektiven Lehrkonzept.



### Intensivkurse sind ideal für Lernende, die:

- ein hohes Maß an Struktur und Unterstützung in ihrem Lernprozess bevorzugen,
- den direkten Kontakt und Austausch mit Tutor|innen und Mitlernenden schätzen,
- Nutzen aus individueller Betreuung, Unterstützung und Feedback ziehen möchten,
- sich in einem festgelegten Zeitrahmen und strukturierten Umfeld besser konzentrieren und motivieren können.

### Selbstlernkurse eignen sich hingegen für Lernende, die:

- eine hohe Selbstmotivation und Disziplin mitbringen,
- Flexibilität in Bezug auf das Lerntempo und den Zeitpunkt des Lernens benötigen oder bevorzugen,
- bereits über gute Selbsteinschätzungs- und Selbstlernfähigkeiten verfügen,
- schon etwas Vorwissen oder Erfahrung in dem betreffenden Themenbereich haben,
- weniger Anleitung und direktes Feedback benötigen oder wünschen.

## Inhouse-Schulungen

Jede unserer Schulungen bieten wir auch als Inhouse-Schulung an. Diese findet dann innerhalb Ihres Unternehmens statt. Diese Art der Schulung hat viele Vorteile:

1. Sie findet in einer vertrauten Umgebung statt, was für viele Mitarbeiterinnen und Mitarbeiter häufig angenehmer ist.
2. Sie ist bedarfsorientiert und wird dadurch den spezifischen Anforderungen Ihres Unternehmens gerecht.
3. Firmeninterne Themen können diskutiert werden, ohne dass vertrauliche Informationen nach außen dringen.
4. Kosteneffizient – statt x Teilnahmegebühren für x Angestellte zu entrichten, wird nur die Lehrkraft und die individuellen Schulungsmaterialien vergütet.
5. Bei Inhouse-Schulungen entfallen Reisekosten und -zeiten für die Teilnehmenden, da die Schulung direkt am Arbeitsplatz stattfindet.
6. Die Termine und Zeiten für Inhouse-Schulungen können flexibel und somit optimal an den Arbeitsrhythmus Ihres Unternehmens festgelegt werden.
7. Durch das direkte Umsetzen des Gelernten im eigenen Arbeitsumfeld wird das Wissen nachhaltiger verankert.

Sie interessieren sich für eine Inhouse-Schulung? Kontaktieren Sie uns unter [sarah.schubert@schubmanufaktur.de](mailto:sarah.schubert@schubmanufaktur.de). Gemeinsam entwickeln wir ein Schulungskonzept, das zu Ihnen, Ihrem Unternehmen und Ihrem Team passt und ein bereicherndes Ereignis wird. Gute Planung und Abstimmung sind dabei das A und O. Bitte überlegen Sie daher im Vorfeld folgende Aspekte und treffen Sie entsprechende Entscheidungen:

- Definieren Sie das Ziel der Schulung und die spezifischen Lernziele, die erreicht werden sollen.
- Ermitteln Sie den aktuellen Wissensstand und die Vorkenntnisse der potentiellen Teilnehmenden.
- Bestimmen Sie die Anzahl der Personen, die an der Schulung teilnehmen sollen.
- Stellen Sie sicher, dass ein geeigneter, ungestörter Raum zur Verfügung steht, in dem die Schulung stattfinden kann.
- Überlegen Sie, wie Sie den Lernprozess nach der Schulung aufrechterhalten möchten, zum Beispiel durch zusätzliche Materialien, Online-Module oder regelmäßige Auffrischungsschulungen.
- Legen Sie den zeitlichen Rahmen der Schulung fest und finden Sie den besten Zeitpunkt für die Schulung. Berücksichtigen Sie dabei sowohl betriebliche Abläufe als auch die Verfügbarkeit der Teilnehmenden.





# VERANSTALTUNGSKALENDER

## 2024

	Januar	Februar	März	April	Mai	Juni
Montag	1.			1.		
Dienstag	2.			2.		
Mittwoch	3.			3.	1.	
Donnerstag	4.	1.		4.	2.	
Freitag	5.	2.	1.	5.	3.	
Samstag	6. Lerncafé Mediendidaktik	3. Lerncafé Mediendidaktik	2. Lerncafé Mediendidaktik	6. Lerncafé Mediendidaktik	4. Lerncafé Mediendidaktik	1. Lerncafé Mediendidaktik
Sonntag	7.	4.	3.	7.	5.	2.
Montag	8.	5.	4.	8.	6.	3.
Dienstag	9.	6.	5.	9.	7.	4.
Mittwoch	10.	7.	6.	10.	8.	5.
Donnerstag	11.	8.	7. Wissenschaftstheoretische Grundlagen zu Führung und Motivation	11.	9.	6.
Freitag	12.	9.	8.	12.	10.	7.
Samstag	13.	10.	9.	13.	11.	8.
Sonntag	14.	11.	10.	14.	12.	9.
Montag	15.	12.	11.	15.	13.	10.
Dienstag	16.	13.	12.	16.	14.	11.
Mittwoch	17.	14.	13.	17.	15.	12.
Donnerstag	18.	15.	14.	18.	16.	13.
Freitag	19. Gesetzliche Rahmenbedingungen im Personalwesen (1)	16.	15. Gruppendynamik verstehen und erfolgreich führen	19. Kommunikation meistern: Modelle und Theorien im Fokus	17.	14.
Samstag	20.	17.	16.	20.	18.	15.
Sonntag	21.	18.	17.	21.	19.	16.
Montag	22.	19.	18.	22.	20.	17.
Dienstag	23.	20.	19.	23.	21.	18.
Mittwoch	24.	21.	20.	24.	22.	19.
Donnerstag	25. Gesetzliche Rahmenbedingungen im Personalwesen (2)	22. Wenn Teamarbeit ins Stocken gerät   Betriebliches Konfliktmanagement	21. Professionalität in Mitarbeiterbeurteilung und Zielvereinbarungen	25. Performancetraining: Stimme, Präsentation und Umgang mit Nervosität	23.	20.
Freitag	26.	23.	22.	26.	24.	21.
Samstag	27.	24.	23.	27.	25.	22.
Sonntag	28.	25.	24.	28.	26.	23.
Montag	29.	26.	25.	29.	27.	24.
Dienstag	30.	27.	26.	30.	28.	25.
Mittwoch	31.	28.	27.		29.	26.
Donnerstag		29.	28.		30.	27.
Freitag			29.		31.	28.
Samstag			30.			29.
Sonntag			31.			30.

Offline-Präsenz in Bonn:  
Zielsicher kommunizieren und souverän präsentieren

Juli		August		September		Oktober		November		Dezember		
1.				1.						1.		
2.				2.			1.			2.		
3.				3.			2.			3.		
4.		1.		4.			3.			4.		
5.		2.		5.			4.	1.		5.	Stressbewältigung: Onlinetraining für Ausgeglichenheit und Wohlbefinden	
6.	Lerncafé Mediendidaktik	3.	Lerncafé Mediendidaktik	6.	Lerncafé Mediendidaktik		5.	Lerncafé Mediendidaktik	2.	Lerncafé Mediendidaktik	6.	Lerncafé Mediendidaktik
7.		4.		7.			6.		3.		7.	
8.		5.		8.			7.		4.		8.	
9.		6.		9.			8.		5.		9.	
10.		7.		10.			9.		6.		10.	
11.		8.		11.			10.		7.		11.	
12.		9.		12.			11.	Methoden und Instrumente zur Personalentwicklung	8.		12.	Von Innen stark: Resilienz ist erlernbar
13.		10.		13.			12.		9.		13.	
14.		11.		14.			13.		10.		14.	
15.		12.		15.			14.		11.		15.	
16.		13.		16.			15.		12.		16.	
17.		14.		17.			16.		13.		17.	
18.		15.		18.			17.		14.		18.	
19.		16.		19.	Strategien für ein positives Arbeitsklima und Teamintegrität (1)		18.		15.	Intrapersonale Kompetenz: Leadership beginnt bei sich selbst (1)	19.	
20.		17.		20.			19.		16.		20.	
21.		18.		21.			20.	Offline-Präsenz in Hamburg Die Kunst der Personalführung und Mitarbeiterbeurteilung	17.		21.	
22.		19.		22.			21.		18.		22.	
23.		20.		23.			22.		19.		23.	
24.		21.		24.			23.		20.		24.	
25.		22.		25.			24.		21.	Intrapersonale Kompetenz: Leadership beginnt bei sich selbst (2)	25.	
26.		23.		26.	Strategien für ein positives Arbeitsklima und Teamintegrität (2)		25.		22.		26.	
27.		24.		27.			26.		23.		27.	
28.		25.		28.			27.		24.		28.	
29.		26.		29.			28.		25.		29.	
30.		27.		30.			29.		26.		30.	
31.		28.					30.		27.		31.	
		29.					31.		28.	Mit Managementmethoden strukturiert, effizient und zielorientiert		
		30.							29.			
		31.							30.			

# VERANSTALTUNGSKALENDER

## 2025

	Januar	Februar	März	April	Mai	Juni
Montag						1.
Dienstag				1.		2.
Mittwoch	1.			2.		3.
Donnerstag	2.			3.	1.	4.
Freitag	3.			4. Kommunikation meistern: Modelle und Theorien im Fokus	2.	5.
Samstag	4. Lerncafé Mediendidaktik	1. Lerncafé Mediendidaktik	1. Lerncafé Mediendidaktik	5. Lerncafé Mediendidaktik	3. Lerncafé Mediendidaktik	6. Lerncafé Mediendidaktik
Sonntag	5.	2.	2.	6.	4.	7. Lerncafé Mediendidaktik
Montag	6.	3.	3.	7.	5.	8.
Dienstag	7.	4.	4.	8.	6.	9.
Mittwoch	8.	5.	5.	9.	7.	10.
Donnerstag	9.	6.	6.	10. Performancetraining: Stimme, Präsentation und Umgang mit Nervosität	8.	11.
Freitag	10.	7.	7.	11.	9.	12.
Samstag	11.	8.	8.	12.	10.	13.
Sonntag	12.	9.	9.	13.	11.	14.
Montag	13.	10.	10.	14.	12.	15.
Dienstag	14.	11.	11.	15.	13.	16.
Mittwoch	15.	12.	12.	16.	14.	17.
Donnerstag	16.	13.	13. Wissenschaftstheoretische Grundlagen zu Führung und Motivation	17.	15.	18.
Freitag	17.	14.	14.	18.	16.	19.
Samstag	18.	15.	15.	19.	17.	20.
Sonntag	19.	16.	16.	20.	18.	21.
Montag	20.	17.	17.	21.	19.	22.
Dienstag	21.	18.	18.	22.	20.	23.
Mittwoch	22.	19.	19.	23.	21.	24.
Donnerstag	23. Gesetzliche Rahmenbedingungen im Personalwesen (1)	20. Wenn Teamarbeit ins Stocken gerät   Betriebliches Konfliktmanagement	20.	24.	22.	25.
Freitag	24.	21.	21. Gruppendynamik verstehen und erfolgreich führen	25.	23.	26.
Samstag	25.	22.	22.	26.	24.	27.
Sonntag	26.	23.	23.	27.	25.	28.
Montag	27.	24.	24.	28.	26.	29.
Dienstag	28.	25.	25.	29.	27.	30.
Mittwoch	29.	26.	26.	30.	28.	
Donnerstag	30. Gesetzliche Rahmenbedingungen im Personalwesen (2)	27.	27. Professionalität in Mitarbeiterbeurteilung und Zielvereinbarungen		29.	
Freitag	31.	28.	28.		30.	
Samstag		29.	29.		31.	
Sonntag		30.	30.			
			31.			

Offline-Präsenz in Hamburg  
Zielsicher kommunizieren  
und souverän präsentieren



Juli	August	September	Oktober	November	Dezember
		1			1
1.		2			2
2.		3			3
3.		4 Strategien für ein positives Arbeitsklima und Teamintegrität (1)	1.		4
4.	1. Lerncafé Mediendidaktik	5 Lerncafé Mediendidaktik	2. Lerncafé Mediendidaktik		5 Stressbewältigung: Onlinetraining für Ausgeglichenheit und Wohlbefinden
5. Lerncafé Mediendidaktik	2. Lerncafé Mediendidaktik	6 Lerncafé Mediendidaktik	3. Lerncafé Mediendidaktik	1.	6 Lerncafé Mediendidaktik
6.	3.	7	4. Lerncafé Mediendidaktik	2.	7
7.	4.	8	5.	3.	8
8.	5.	9	6.	4.	9
9.	6.	10	7.	5.	10
10.	7.	11 Strategien für ein positives Arbeitsklima und Teamintegrität (2)	8.	6.	11
11.	8.	12	9. Methoden und Instrumente zur Personalentwicklung	7. Intrapersonale Kompetenz: Leadership beginnt bei sich selbst (1)	12 Von Innen stark: Resilienz ist erlernbar
12.	9.	13	10.	8.	13
13.	10.	14	11.	9.	14
14.	11.	15	12.	10.	15
15.	12.	16	13.	11.	16
16.	13.	17	14.	12.	17
17.	14.	18	15.	13.	18
18.	15.	19	16.	14. Intrapersonale Kompetenz: Leadership beginnt bei sich selbst (2)	19
19.	16.	20	17.	15.	20
20.	17.	21	18.	16.	21
21.	18.	22	19.	17.	22
22.	19.	23	20.	18.	23
23.	20.	24	21.	19.	24
24.	21.	25	22.	20.	25
25.	22.	26	23.	21.	26
26.	23.	27	24.	22.	27
27.	24.	28	25.	23.	28
28.	25.	29	26.	24.	29
29.	26.	30	27.	25.	30
30.	27.	.	28.	26.	31
31.	28.		29.	27.	.
	29.		30.	28. Mit Managementmethoden strukturiert, effizient & zielorientiert	
	30.		31.	29.	
	31.			30.	

Offline-Präsenz in Bonn  
Die Kunst der Personalführung und Mitarbeiterbeurteilung





Lehnen Sie sich zurück und genießen Sie den Rundgang durch unser Bildungsangebot ...

## **PERSONALENTWICKLUNG UND LEADERSHIP**



# INTRAPERSONALE KOMPETENZ

## Leadership beginnt bei sich selbst

### Überblick

»Erst sich selbst führen, dann andere führen«: Dieses unumstrittene Prinzip betont, dass die Selbstführung zur Basis jeder Führungskraft gehört. Jemand, der Schwierigkeiten hat, sich selbst zu steuern oder zu leiten, wird unweigerlich Probleme dabei erleben, andere erfolgreich zu leiten. Leadership ist zweifelsohne eine komplexe und anspruchsvolle Aufgabe, die verschiedene Fähigkeiten und Kompetenzen erfordert. Die Schulung »Intrapersonale Kompetenz: Führung beginnt bei sich selbst« vermittelt zentrale Fähigkeiten für effektive Selbstführung sowie die Optimierung eigener Prozesse wie Selbstdisziplin und Eigenmotivation. Intrapersonale Kompetenz bezieht sich auf das Verständnis und die Bewältigung der eigenen inneren Prozesse, Emotionen, Motivationen und Gedanken. Es ist die Fähigkeit, sich selbst zu reflektieren, Selbstbewusstsein zu entwickeln, eigene Stärken und Schwächen zu erkennen und darauf basierend angemessene Entscheidungen zu treffen.

### Konzept und Abschluss

Diese Blended Learning-Schulung für (angehende) Führungskräfte vermittelt Grundlagen der Selbstführung in einem 20-stündigen Format: 12 Stunden Live-Online-Training an zwei Webinar-Terminen ([siehe Veranstaltungskalender](#)) und 8 Stunden Selbststudium, in denen Sie frei und in Ihrem eigenen Tempo lernen können. Sie erhalten 365 Tage Zugang zur cloudbasierten Lernplattform ([LMS](#)) mit Studienskript, Audiodateien, Übungen und Quiz. Alle Materialien sind online ständig verfügbar.

### Zielgruppe

- (Angehende) Führungskräfte
- Alle, die ihre Selbstführungskompetenzen stärken möchten.
- Team- und Projektleitungen

### Zugangsvoraussetzungen

- Sie benötigen einen PC und/oder Tablet und sollten diese sicher handhaben können sowie eine stabile Internetverbindung und gute Deutschkenntnisse haben.

### Lehr- und Lernmethoden

- Blended Learning
- Multimediale Impulsvorträge und Lehrgespräche (live)
- Einzel- oder Partnerarbeit
- Übungsaufgaben
- Selbststudium durch bereitgestellte Lernmaterialien

### Inhalte

- Zeit- und Selbstmanagement
- Problem- und Konfliktlösung
- Entscheidungsfindung und Zielsetzung
- Selbstmotivation und Selbstdisziplin
- Work-Life-Balance
- Selbstreflexion

### Lernziele

- Sie können Zeitmanagement-Techniken in Ihrem Alltag anwenden und Aufgaben entsprechend priorisieren.
- Sie erkennen rechtzeitig Konflikte und Probleme in Ihrem Arbeitsumfeld und analysieren deren Ursachen.
- Sie erkennen den Zusammenhang zwischen klaren Zielen und effektiver Entscheidungsfindung. Sie setzen sich realistische Ziele und treffen fundierte Entscheidungen basierend auf verfügbaren Informationen.
- Sie reflektieren Ihre eigenen Motivationsfaktoren und Disziplin-Herausforderungen. Und Sie entwickeln individuelle Strategien zur Steigerung Ihrer Selbstmotivation und Selbstdisziplin.
- Sie sind fähig, Ihre eigenen Führungsverhaltensweisen kritisch zu analysieren.
- Sie implementieren Strategien zur Verbesserung Ihrer Work-Life-Balance.
- Sie verstehen den Wert der Selbstreflexion für Ihre persönliche und berufliche Entwicklung. Sie führen regelmäßige Selbstreflexionen durch und nutzen die gewonnenen Erkenntnisse zur persönlichen Weiterentwicklung.

### Dauer & Kosten

- Gesamtlernzeit 20 Std.
- 8 Std. Selbststudium
- 12 Std. Livetraining an 2 Webinar-Terminen  
(siehe [Veranstaltungskalender](#))
- 999,00 € brutto  
(839,50 € netto)

### Dozent|innen

- Daniel Schubert
- René Brauer
- Carmen Kinas
- Sarah Schubert



[Veranstaltungs-  
kalender](#)



[Jetzt buchen](#)



# LEADERSHIP

## Wissenschaftstheoretische Grundlagen zu Führung und Motivation

### Überblick

Erfolgreiche Personalführung beginnt mit Verständnis – Verständnis der Mechanismen und Theorien, die Menschen dazu bewegen, ihr Bestes zu geben und Höchstleistungen zu entfalten.

In diesem Kurs lernen Sie:

- Wie Sie Ihre Führungsmethoden auf Grundlage wissenschaftlicher Erkenntnisse verbessern und diese individuell an die Situation und den Entwicklungsstand Ihrer Mitarbeitenden anpassen können.
- Sie erfahren, wie Sie die Theorie der Gruppendynamik, in die praktische Anwendung übertragen können.
- Und Sie werden mit Konzepten aus der Motivationspsychologie und Organisationssoziologie vertraut gemacht, um die Schlüsselprinzipien des Managements durch Zielvereinbarungen (MbO) effektiv einzusetzen und somit erfolgreiches Führungsmanagement nach dem MbO-Prinzip zu gewährleisten.

Dieser Onlinekurs bietet Ihnen die Flexibilität, zu lernen wann, wo und wie es Ihnen am besten passt. Ihre Schulungsmaterialien umfassen Audiodateien, Videos, Quiz, ein Arbeitsbuch mit zahlreichen Übungen zur Umsetzung in die Praxis sowie ein professionell erstelltes Exzerpt. Sollten Sie individuelle

Unterstützung benötigen, können Sie unseren [Performance Support oder das Lerncoaching](#) in Anspruch nehmen.

### Konzept und Abschluss

Der zeitliche Gesamtumfang der Onlineschulung beträgt circa 30 Stunden. Beim Intensivkurs setzen wir das Prinzip des Inverted-Classroom-Modells (ICM) um. Dabei erarbeiten Sie sich in 8 Stunden Selbststudium mithilfe verschiedener Medien vorab Wissen und vertiefen es anschließend in einer sechsstündigen Onlineveranstaltung ([Termine siehe Veranstaltungskalender](#)). Durch das ICM sind alle Teilnehmenden auf einem ähnlichen Wissensstand, wodurch die Live-Sitzung besonders effektiv ist.

Nach Kauf des Kurses erhalten Sie für 365 Tage Zugang zu unserer cloudbasierten Lernplattform ([LMS](#)). Diese ist mit jedem PC, Tablet oder Smartphone und gängigen Betriebssystemen nutzbar sowie intuitiv und einfach in der Anwendung.

### Dauer & Kosten

- 8 Std. Selbststudium
- 16 Std. Workbook – Bearbeitungszeit
- 6 Std. Online-Livetraining ([Termine siehe Veranstaltungskalender](#))
- 549,00 € brutto (461,34 € netto)

### Dozentinnen

- Carmen Kinas
- Sarah Schubert



[Veranstaltungs-  
kalender](#)



[Jetzt buchen](#)



## Zielgruppe

- Fachkräfte aus dem HR-/Personalmanagement
- Personalleiter|innen & Führungskräfte

## Zugangsvoraussetzungen

- Sie brauchen einen PC/ein Tablet und eine stabile Internetverbindung.
- Selbstlernkompetenzen

## Lehr- und Lernmethoden

- ICM (Selbststudium durch multimediale Impulsvorträge, lese- und lernfreundliches Kompendium, Quiz, Workbook mit Praxistransfer-Übungen sowie eigene Literaturrecherche)
- Liveteaching

## Inhalte

- Führungstheorien und Führungsinstrumente
- Motivationstheorien und Motivationsinstrumente

## Lernziele

- Nach Abschluss des Kurses sind Sie in der Lage, unterschiedliche Führungsstile und -methoden zu analysieren und zu beurteilen, um zu erkennen, welche Ansätze am besten für Ihre individuellen Arbeitsumgebungen geeignet sind.
- Sie kombinieren verschiedene Führungsmethoden, um einen personalisierten Führungsstil zu entwickeln, der Ihre individuellen Fähigkeiten und die spezifischen Bedürfnisse Ihrer Mitarbeitenden berücksichtigt.

- Sie bewerten Ihren eigenen Führungsstil kritisch und nehmen Anpassungen vor, um die Effektivität Ihrer Führungspraxis in verschiedenen Kontexten zu maximieren. Sie können Feedback von Mitarbeitenden und Kolleg|innen effektiv nutzen, um Ihre Führungsperformanz kontinuierlich zu verbessern.
- Sie erkennen den Wert Ihrer Mitarbeitenden mit ihren Fähigkeiten, Talenten und Potentialen. Ihre Einstellung ist von Wertschätzung, Dankbarkeit und Fairness geprägt, die Sie aktiv in Ihren täglichen Interaktionen mit Ihren Mitarbeiter|innen einsetzen. Sie haben sich vom alten Paradigma »Nicht geschimpft, ist genug gelobt« verabschiedet und ersetzen es durch einen Ansatz der aktiven Anerkennung und Würdigung.

Selbstlernkompetenzen beziehen sich auf die Fähigkeiten, die Sie benötigen, um eigenständig und effektiv zu lernen. Dies umfasst:

1. Selbstmotivation und Zielsetzung
2. Zeitmanagement und Organisation
3. Selbstevaluation und Reflexion
4. Eigenverantwortung und Eigeninitiative
5. Informationsmanagement
6. Kritisches Denken und Problemlösen
7. Metakognitive Fähigkeiten

# FALLSTUDIE

## Wissenschaftstheoretische Grundlagen zu Führung und Motivation

### Überblick

Fallstudien stellen ein effektives Lehrmittel dar, weil sie die Anwendung von theoretischem Wissen auf praxisorientierte Szenarien ermöglichen, die Entwicklung von Problemlösungskompetenzen unterstützen und kritisches Denken anregen. Das Ziel dieser Fallstudie ist, eine realistische Führungssituation zu betrachten, um aus führungs- und motivationstheoretischem Wissen, konkrete Handlungsempfehlungen abzuleiten.

### Titel der Fallstudie:

Wissenschaftstheoretische Grundlagen zu Führung und Motivation

### Fallbeschreibung:

Stellen Sie sich vor, Sie werden Leitung eines Teams, welches ein wichtiges Projekt bearbeiten muss. Sie haben 7 hauptamtliche Mitarbeiter|innen mit unterschiedlichen Persönlichkeiten und Fähigkeiten. Fachlich versiert sind alle Teammitglieder, allerdings verfügen manche über viele Jahre Berufserfahrung, einige sind Quereinsteiger und »Küken« sind ebenfalls mit an Bord. Einige arbeiten gerne allein, während andere Teamarbeit bevorzugen. Einige sind sehr kommunikativ, während andere eher schüchtern sind. Die meisten kennen sich nur flüchtig, gearbeitet haben sie noch nie zusammen. Ihr Ziel ist

es, das Projekt erfolgreich abzuschließen und alle Teammitglieder zu motivieren und ressourcengerecht einzusetzen. Als Gruppenleitung sind Sie dem Team fachlich überstellt, aber nicht disziplinarisch. Für das Projekt wurden 6 Monate veranschlagt. Sie machen sich also Gedanken darüber, wie Sie ein Hochleistungsteam formen können, wie Sie die einzelnen Teammitglieder entsprechend der vorhandenen Stärken und Schwächen einteilen werden und welche Form der Führung und Motivation wohl angemessen sind.

### Aufgabe:

1. Analysieren Sie die Fallstudie. Lesen Sie dazu bitte aufmerksam die Quick-Tipps auf der nächsten Seite.
2. Beschreiben Sie in einem Essay (Formalia siehe nächste Seite), wie Sie die unterschiedlichen Persönlichkeiten und Fähigkeiten in Ihrem Team berücksichtigen und welche konkreten Führungsstrategien sie anwenden. Begründen Sie Ihre Entscheidungen anhand von Führungs- und Motivationstheorien, die Ihnen bekannt sind.
3. Laden Sie Ihre Notizen als PDF über den Upload-Button in das LMS hoch. Sie erhalten von unserem Tutorinnen-Team zeitnah ein konstruktives Feedback.

### Dauer & Kosten

- ≈ 3 Std. Bearbeitungszeit
- Begutachtung des Essays und konstruktive Stellungnahme durch unser Tutorinnen-Team
- 99,00 € brutto (83,19 € netto)

### Tutorinnen

- Carmen Kinas
- Sarah Schubert



Jetzt buchen



## Quick-Tipps

### Lesen und Verstehen der Fallstudie

Zunächst sollten Sie die Fallstudie sorgfältig durchlesen und sicherstellen, dass Sie die Problemstellung, den Kontext und die beteiligten Akteure verstehen. Machen Sie sich während des Lesens Notizen und markieren Sie wichtige Punkte oder Fragen, die Ihnen in den Sinn kommen.

### Umgang mit inhaltlichen Lücken

In Fallstudien ist es üblich, dass nicht alle Informationen verfügbar sind. Akzeptieren Sie diese Unsicherheit als Teil der Herausforderung und verstehen Sie, dass dies die Realität widerspiegelt, in der Entscheidungen oft unter unvollständigen Informationen getroffen werden müssen. Die Fähigkeit, mit Unsicherheit umzugehen, ist eine wichtige Kompetenz, die im beruflichen und persönlichen Leben nützlich ist. Wenn Sie auf inhaltliche Lücken stoßen, versuchen Sie, auf der Grundlage Ihrer bisherigen Kenntnisse und Erfahrungen Annahmen zu treffen. Diese Annahmen sollten logisch und plausibel sein und im Einklang mit den Informationen in der Fallstudie stehen. Achten Sie darauf, Ihre Annahmen klar zu kommunizieren und zu begründen, wenn Sie Ihre Lösungsansätze präsentieren.

### Analyse und Problemidentifikation

Analysieren Sie die Informationen in der Fallstudie und identifizieren Sie die Hauptprobleme oder Herausforderungen, die gelöst werden müssen. Denken Sie kritisch und nehmen Sie eine objektive Perspektive ein. Ferner sollten iterativ vorgehen, anstatt einer einzigen, linearen Analyse-Sequenz.

### Entwicklung von Lösungsansätzen

Entwickeln Sie auf der Grundlage Ihrer Analyse verschiedene Lösungsansätze für die identifizierten Probleme. Berücksichtigen Sie dabei sowohl kurzfristige als auch langfristige Lösungen und

versuchen Sie, kreative und innovative Ansätze zu finden. Formulieren Sie klare Empfehlungen für die Umsetzung Ihrer ausgewählten Lösungen und begründen Sie, warum Sie diese Lösungen gewählt haben. Berücksichtigen Sie dabei die möglichen Auswirkungen, Kosten und Risiken der Lösungen sowie ihre Machbarkeit und Nachhaltigkeit.

### Formalia

- Erstellen Sie ein schriftliches Dokument.
- Verwenden Sie bitte eine gängige und gut lesbare Schriftart wie Arial, Avenir oder Times New Roman in der Schriftgröße 12. Überschriften in 13 und fett.
- Verwenden Sie einen Zeilenabstand von 1,5.
- Rand von 2,5 cm auf allen Seiten.
- Umfang: maximal 2 Seiten.



Das Niederschreiben von Informationen verstärkt neuronale Verbindungen im Gehirn und verbessert die Verfestigung des Gelernten. Es fördert auch die Organisation und Strukturierung von Gedanken. Das Schreiben ermöglicht Selbstreflexion, unterstützt das Verständnis und verbessert den langfristigen Abruf von Informationen.



*Schubmanufaktur*



# GRUPPENDYNAMIK

## verstehen und erfolgreich führen

### Überblick

Der Onlinekurs »Gruppendynamik verstehen und erfolgreich führen« konzentriert sich auf das Phasenmodell von Bruce Tuckman, einem renommierten Psychologen, bekannt für seine Arbeit zur Gruppendynamik. Führungskräfte sollten das Tuckman-Modell kennen und verstehen, weil es ihnen eine wertvolle Perspektive und konkrete Strategien für die effektive Führung von Teams bietet. Hier sind einige spezifische Gründe:

1. Das Tuckman-Modell gibt Führungskräften einen Einblick in die verschiedenen Phasen, die ein Team durchläuft. Dieses Verständnis hilft ihnen, den aktuellen Zustand ihres Teams besser zu verstehen und zu erkennen, welche Schritte sie unternehmen müssen, um das Team in die nächste Phase zu führen.
2. Konflikte sind in vielen Teams während der Storming-Phase üblich. Durch das Verständnis dieser Phase können Führungskräfte vorhersehen, wann Konflikte auftreten könnten, und Strategien entwickeln, um diese effektiv zu bewältigen.
3. Jede Phase des Tuckman-Modells erfordert unterschiedliche Kommunikations- und Problemlösungsstrategien. Durch die Anwendung des Modells können Führungskräfte sicherstellen, dass sie die richtigen Strategien zur richtigen Zeit einsetzen.

### Konzept und Abschluss

Der zeitliche Gesamtumfang der Onlineschulung beträgt circa 12 Stunden. Hierbei bereiten Sie sich im Selbststudium mit unterschiedlichen Medien vor und festigen Ihr Wissen und Können in einer dreistündigen Live-Session ([Termine siehe Veranstaltungskalender](#)).

Dank des [ICM](#) befinden sich alle Teilnehmenden auf vergleichbarem Wissensniveau, was die Live-Sitzung besonders produktiv macht. Im Selbststudium lernen Sie zu 100 Prozent eigenständig, gemäß Ihren individuellen Vorstellungen, Bedürfnissen und Vorlieben. Sollten Sie individuelle Unterstützung benötigen, können Sie unsere Angebote, wie den [Performance Support](#) oder das [Lerncoaching](#) in Anspruch nehmen.

Nach Kauf des Kurses erhalten Sie für 365 Tage Zugang zu unserer cloudbasierten Lernplattform ([LMS](#)). Diese ist mit jedem PC, Tablet oder Smartphone und gängigen Betriebssystemen nutzbar sowie intuitiv und einfach in der Anwendung. Zu Ihren Schulungsunterlagen gehören ein lese- und lernfreundliches Kompendium, Audios, Quiz und Praxistransfer-Übungen.

### Dauer & Kosten

- Lerndauer ≈ 12 Std.
- 3 Std. Content in Form von Quiz, Audios und einem professionellen Exzerpt
- 3 Std. Livetraining
- 6 Std. Bearbeitungszeit der Praxisübungen
- 399,00 € brutto (335,29 € netto)

### Dozentin

- Sarah Schubert



[Veranstaltungs-  
kalender](#)



[Jetzt buchen](#)

## Zielgruppe

- Unser Kurs ist ideal für Führungskräfte, Projektmanager|innen, Teamleiter und alle, die ihre Fähigkeiten in den Bereichen Teamdynamik und Leadership verbessern möchten.

## Zugangsvoraussetzungen

- Sie brauchen einen PC/ein Tablet und eine stabile Internetverbindung.
- Selbstlernkompetenzen

## Lehr- und Lernmethoden

- [ICM](#) (Selbststudium durch multimediale Impulsvorträge, lese- und lernfreundliches Kompendium, Quiz, Workbook mit Praxistransfer-Übungen sowie eigene Literaturrecherche)
- Liveteaching ([Termine siehe Veranstaltungskalender](#))

## Inhalte

- Die Bedeutung und Funktion jeder Phase in Tuckman's Modell.
- Die Erkennung der verschiedenen Phasen in Ihrer Gruppe.
- Strategien zur Navigation durch die Stürme des Storming und der Übergang in die Norming- und Performing-Phasen.
- Die Verwendung des Modells zur Verbesserung der Kommunikation, des Konfliktmanagements und der Problemlösung in Ihrem Team.

## Lernziele

- Sie können die Schlüsselkonzepte und Theorien der Gruppendynamik, benennen und definieren.

- Sie sind in der Lage, die Bedeutung und Auswirkungen von Gruppendynamik in verschiedenen Kontexten (z.B. Arbeitsumfeld, Freundschaftsgruppen, Teamsportarten) zu erklären und zu beschreiben.
- Sie können die Konzepte der Gruppendynamik in praktischen Situationen anwenden.
- Sie können die Wirksamkeit verschiedener Strategien zur Verbesserung der Gruppendynamik bewerten und begründen.
- Sie können neue und effektive Strategien zur Verbesserung der Gruppendynamik entwerfen und implementieren, basierend auf ihrem Verständnis der Gruppendynamik-Theorie und ihrer praktischen Erfahrungen.

Selbstlernkompetenzen beziehen sich auf die Fähigkeiten, die Sie benötigen, um eigenständig und effektiv zu lernen. Dies umfasst:

1. Selbstmotivation und Zielsetzung
2. Zeitmanagement und Organisation
3. Selbstevaluation und Reflexion
4. Eigenverantwortung und Eigeninitiative
5. Informationsmanagement
6. Kritisches Denken und Problemlösen
7. Metakognitive Fähigkeiten

*Schubmanufaktur*





# PROFESSIONALITÄT IN

## Mitarbeiterbeurteilung und Zielvereinbarungen

### Überblick

Mitarbeiterbeurteilungen und Zielvereinbarungen sind essenzielle Führungsverantwortlichkeiten, die als Schlüsselinstrumente für die Bewertung von Leistung und Potential sowie als Antrieb für die Motivation dienen.

In diesem Onlinekurs lernen Sie,

- wie man realistische und messbare Ziele festlegt.
- Sie erfahren, wie der Prozess der Mitarbeiterbeurteilung optimal gestaltet wird.
- Sie werden sich mit der Durchführung von wertschätzenden Feedbackgesprächen auseinandersetzen und
- Instrumente zur Personaldiagnostik und Persönlichkeitsmessung kennenlernen und praktisch anwenden.
- Sie werden Fähigkeiten erwerben, um Mitarbeiter-motivation und -beurteilung effektiv zu steigern.

### Konzept und Abschluss

In diesem Intensivkurs wenden wir das Konzept des Inverted-Classroom-Models ([ICM](#)) an. Durch ein eigenständiges Studium von etwa fünf Stunden, in dem Sie sich mit den auf unserer Lernplattform ([LMS](#)) bereitgestellten Lehrmaterialien beschäftigen, bauen Sie Ihr Wissen selbstständig aus. Ergänzt wird Ihre Lernerfahrung durch die Teilnahme an einem interaktiven Webinar (für Termine siehe unseren

[Veranstaltungskalender](#)). Dieses Webinar erlaubt Ihnen, das Gelernte zu reflektieren, zu intensivieren und in die Praxis umzusetzen. Da alle Kursteilnehmenden mit einem vergleichbaren Wissensniveau in die Live-Sitzungen kommen, gestaltet sich die gemeinsame Lernzeit besonders wirkungsvoll.

Ein umfassendes Workbook mit zahlreichen Praxisübungen steht Ihnen zusätzlich zur Verfügung, das Sie bei der Vertiefung der theoretischen Konzepte und vor allem bei der praktischen Anwendung des im Kurs erlernten Wissens unterstützt.

Nach Kauf des Kurses erhalten Sie für 365 Tage Zugang zu unserer cloudbasierten Lernplattform. Diese ist mit jedem PC, Tablet oder Smartphone und gängigen Betriebssystemen nutzbar sowie intuitiv und einfach in der Anwendung. Nach erfolgreichem Abschluss der Schulung erhalten Sie ein Zertifikat, das Ihre neu erworbenen Kenntnisse in »Professionalität in Mitarbeiterbeurteilung und Zielvereinbarungen« bescheinigt.

### Zielgruppe

- Angehende HR-Fachkräfte
- Personalleiter|innen & Führungskräfte

### Dauer & Kosten

- Lernzeit ≈ 23 Std.
- 5 Std. Selbststudium
- 6 Std. Liveteaching
- 12 Std. Bearbeitungszeit des Workbooks
- 549,00 € brutto (461,34 € netto)

### Dozent|innen

- Sarah Schubert
- Daniel Schubert



[Veranstaltungs-  
kalender](#)



[Jetzt buchen](#)

### Zugangsvoraussetzungen

- Sie sollten mindestens vier Jahre Berufserfahrung aufweisen.
- Sie benötigen grundlegende soziale und kommunikative Kompetenzen.
- Sie benötigen einen PC/ein Tablet und eine stabile Internetverbindung.

### Lehr- und Lernmethoden

- Selbststudium durch multimediale Impulsvorträge, lese- und lernfreundliches Kompendium, Quiz, Workbook mit Praxistransfer-Übungen sowie eigene Literaturrecherche
- [ICM](#) (Intensivkurs) mit Praxisübungen an einem Webinar-Termin à 6 Std. in Form von Einzel-, Gruppen- und Partnerarbeiten, Rollenspielen und Peer-Feedback

### Inhalte

- Bedeutung von Zielvereinbarungen im Führungskontext
- Techniken zur Festlegung und Nachverfolgung von Zielen
- Überblick über verschiedene Methoden der Personaldiagnostik
- Schritte eines idealtypischen Beurteilungsprozesses
- Fairness und Objektivität in der Mitarbeiterbeurteilung
- Strukturierung von Gesprächen
- Vermittlung von konstruktivem Feedback

### Lernziele

- Sie erkennen die entscheidende Rolle von Zielvereinbarungen im Führungsalltag und verstehen, wie diese das Unternehmensergebnis beeinflussen.
- Sie beherrschen Techniken, um Ziele klar zu definieren und deren Erreichung effektiv zu überwachen.
- Sie können die verschiedenen Stufen eines strukturierten Beurteilungsprozesses in der Praxis umsetzen.
- Sie beherrschen den Umgang mit typischen Beurteilungsfehlern und setzen gezielt Methoden ein, um Mitarbeiterereinschätzungen objektiv und unvoreingenommen durchzuführen, sodass persönliche Verzerrungen ausgeschlossen sind.
- Sie sind in der Lage, Gespräche so zu strukturieren, dass diese zu klaren und effektiven Ergebnissen führen und schaffen es, Feedback so zu geben, dass es von Ihren Mitarbeitenden positiv aufgenommen und für ihre persönliche und berufliche Entwicklung genutzt wird.
- Sie können Methoden aus der Personaldiagnostik entsprechend Ihrer Unternehmens-Anforderungen auswählen und anwenden.
- Sie wissen, wie Sie durch gerechte, transparente und auf Entwicklung ausgerichtete Beurteilungsverfahren die Motivation Ihrer Mitarbeitenden steigern und ein Arbeitsumfeld schaffen können, in dem sich jede Einzelne und jeder Einzelne wertgeschätzt und gerecht behandelt fühlt.





Sie mögen es lieber offline? Dann profitieren Sie von unserer Blended Learning Lehrveranstaltung, die an zwei Präsenztagen in einem realen Seminarraum stattfindet. (Termine und Ort siehe Veranstaltungskalender S. 15–18)

## Zusammen buchen und **PROFITIEREN**

### **LEADERSHIP**

Wissenschaftstheoretische Grundlagen zu Führung und Motivation



### **FAIRNESS IN DER BEURTEILUNG**

und Professionalität in Personalgesprächen



### **GRUPPENDYNAMIK**

verstehen und erfolgreich führen



### **LEADERSHIP**

Die Kunst der Personalführung und Mitarbeiterbeurteilung



1.199,00 € brutto  
(1.007,56 € netto)

**Intensivkurs**

*oder*



999,00 € brutto  
(839,50 € netto)

**Selbstlernkurs**

Verfügbar ab Mai 2024



## Methoden und Instrumente zur **PERSONALENTWICKLUNG**

---

### Überblick

Längst ist ein regelrechter Kampf um qualifizierte Mitarbeiter|innen oder auch High Potentials entbrannt. Spätestens jetzt muss die stetige Weiterbildung und Entwicklung des Personals mehr in den Mittelpunkt rücken. Wer die modernen Methoden und Instrumente der Personalentwicklung kennt, beherrscht und in der Praxis einsetzen kann, ist jetzt und in Zukunft für jede Unternehmung ein echter Gewinn. Denn nur durch erfolgreiche Personalentwicklung können auch künftig Unternehmensziele erreicht und Arbeitsplätze gesichert werden. Mit einer effektiven Personalentwicklung erzielen Sie optimale Ergebnisse, entwickeln Leistungsträger und binden diese langfristig an das Unternehmen. Der Onlinekurs »Methoden und Instrumente zur Personalentwicklung« versetzt Sie in die Lage, durch gezielte Maßnahmen die Mitarbeiterqualifikation zu erhöhen, die Mitarbeiterbindung zu festigen und die Identifikation mit Ihrem Unternehmen zu stärken.

### Konzept und Abschluss

Diese zehnstündige Weiterbildung besteht aus 6 Stunden motivierendem Online-Livetraining und etwa 4 Stunden flexiblem Selbststudium, das Ihren individuellen Vorstellungen entspricht. Sie erhalten ein Jahr lang Zugang zu unserer cloudbasierten Lernplattform ([LMS](#)), die mit allen Geräten und Betriebssystemen kompatibel ist, keine zusätzliche Software erfordert und intuitive Schulungsmaterialien wie Textskript, Podcasts und interaktive Präsentationen bietet. Am Ende des Kurses erhalten Sie eine Teilnahmebestätigung.

### Zielgruppe

- Vertreter|innen der Geschäftsführung
- Personalleiter|innen/Führungskräfte
- Angehende Fachkräfte und Mitarbeiter|innen aus der Personalabteilung
- Angehende Betriebsrät|innen
- Personalreferent|innen

### Zugangsvoraussetzungen

- PC und/oder Tablet (Sie sollten diese sicher handhaben.)
- Stabile Internetverbindung
- Gute Deutschkenntnisse
- Berufserfahrung von Vorteil

### Lehr- und Lernmethoden

- Blended Learning (Kombination aus Online-Livetraining und freien Selbstlernsequenzen) und tutorielle Lernbegleitung
- Multimediale Impulsvorträge und Lehrgespräche
- Einzel-, Gruppen- und Partnerarbeit
- Lernaufgaben
- Selbststudium durch interaktive Präsentationen, Podcasts, lese- und lernfreundliche Skripte, Wissenskontrollen sowie eigene Literaturrecherche

### Inhalte

- Personalentwicklung durch Bildungsmaßnahmen
- Personalentwicklung durch Förderung
- Personalentwicklung durch Strukturierung des Arbeitsplatzes
- Personalentwicklung durch Coaching

### Lernziele

- Sie kennen Personalentwicklungsmaßnahmen durch Bildung, Förderung und Strukturierung des Arbeitsplatzes.
- Sie kennen die Methoden und Instrumente des Coachings.
- Sie wissen, wie Sie Führungskräfte durch moderne Feedbackmethoden sowie Coaching- und Mentoring-Programme in ihrer Weiterentwicklung unterstützen.

### Dauer & Kosten

- Insgesamt 10 Std. Lernzeit
- 4 Std. Selbststudium
- 6 Std. Livetraining ([Termine siehe Veranstaltungskalender](#))
- 549,00 € brutto (461,34 € netto)

### Dozentin

- Sarah Schubert



[Veranstaltungs-  
kalender](#)



[Jetzt buchen](#)



# [Arbeitsrecht]

## Gesetzliche Rahmenbedingungen im Personalwesen **ARBEITSRECHT**

---

### Überblick

Grundlegendes arbeitsrechtliches Knowhow wird für professionalisiertes und erfolgreiches Personalmanagement immer wichtiger. Nur wenn Sie die aktuellen gesetzlichen Rechtsquellen verstehen und deren Vorgaben und Anforderungen umsetzen, können Sie auf dieser Basis fundierte unternehmerische und personalpolitische Entscheidungen treffen.

Dieses Webinar vermittelt erforderliches Basiswissen in Sachen Arbeitsrecht im Personalmanagement. Sie erwerben in dieser Fortbildung Fachwissen und Schlüsselqualifikationen, um Ihre Mitarbeiter|innen optimal zu betreuen und unnötigen, langwierigen und kostenintensiven gerichtlichen Auseinandersetzungen vorzubeugen. Dieser praxisrelevante Onlinekurs gibt Ihnen anhand vieler einprägsamer Beispiele Sicherheit und die nötige Handlungskompetenz.

### Konzept und Abschluss

Diese Schulung hat einen Umfang von insgesamt 20 Stunden. In 12 Stunden Online-Livetraining erleben Sie die motivierende Wirkung des gemeinschaftlichen Lernens. Zudem können Sie die Lerninhalte durch den Austausch in der Gruppe kritisch reflektieren. In den circa 8 Stunden Selbststudium sind Sie sehr flexibel. In dieser Zeit lernen Sie selbstgesteuert, autonom und selbstorganisiert gemäß Ihren individuellen Vorstellungen, Bedürfnissen und Vorlieben.

Sie erhalten ein Jahr lang Zugang zu unserer cloudbasierten Lernplattform ([LMS](#)), die Flexibilität durch ortsunabhängigen Zugriff auf Schulungsmaterialien mit jedem internetfähigen Gerät bietet.

### Zielgruppe

- Mitglieder und Vertreter|innen der Geschäftsführung
- Personalleiter|innen und Führungskräfte
- Mitarbeiter|innen aus der Personalabteilung
- Personalreferent|innen

### Zugangsvoraussetzungen

- Sie brauchen einen PC und/oder Tablet und sollten diese sicher handhaben können sowie eine stabile Internetverbindung und gute Deutschkenntnisse haben.

### Lehr- und Lernmethoden

- Blended Learning (Kombination aus Online-Livetraining und Selbstlernsequenzen) und tutorielle Lernbegleitung
- Multimediale Impulsvorträge und Lehrgespräche
- Einzel- oder Partnerarbeit in Form von Lernaufgaben
- Selbststudium durch Präsentationen, Podcasts, lese- und lernfreundliche Skripte, Wissenskontrollen sowie eigene Literaturrecherche

### Inhalte

- Gesetzliche Rahmenbedingungen im Personalwesen
- Akteure im Arbeitsrecht
- Individual-, Kollektiv-, Betriebsverfassungs- und Vertragsrecht
- Pflichten und Rechte von Arbeitnehmenden und Arbeitgebenden
- Beendigung von Arbeitsverhältnissen
- Ausstellung von Arbeitszeugnissen

### Lernziele

- Sie kennen die Gebiete, Akteure und Rechtsquellen des Arbeitsrechts.
- Sie verstehen Rechte, Pflichten und Ansprüche der jeweiligen Akteure.
- Sie kennen die wesentlichen Schutzvorschriften im Arbeitsrecht und können diese anwenden.
- Sie können Leistungsstörungen im Arbeitsrecht analysieren, unterscheiden und zuordnen sowie Ansprüche der verschiedenen Akteure ableiten.
- Sie kennen Personalanpassungsmaßnahmen und können diese im Rahmen des Arbeitsvertragsrechts in Ihrem beruflichen Alltag steuern.
- Sie können Arbeitszeugnisse analysieren und selbstständig verfassen.

### Dauer & Kosten

- Gesamtlernzeit ≈ 20 Std.
- 8 Std. Selbststudium
- 12 Std. Livetraining ([Termine siehe Veranstaltungskalender](#))
- Handlungskompetenzprüfung (Fallstudie)
- 999,00 € brutto (839,50 € netto)

### Dozent

- Daniel Schubert



[Veranstaltungs-  
kalender](#)



[Jetzt buchen](#)



Wenn Teamarbeit ins Stocken gerät |

# BETRIEBLICHES KONFLIKTMANAGEMENT

## Überblick

Das Institut der deutschen Wirtschaft schätzt den volkswirtschaftlichen Schaden durch Konflikte in Unternehmen auf 50 Milliarden Euro jährlich. Minderleistung und unproduktive Arbeitszeit der Mitarbeiter|innen, viele Krankheitstage, Fluktuation und Zusatzkosten im Zusammenhang mit Neueinstellungen sind sehr unerfreuliche Konfliktfolgen.

- Was sind typische Ursachen für Konflikte im Betrieb?
- Welche Konfliktarten gibt es und wie können schwebende Konflikte durch Mediation bereinigt werden?
- Wie kann ein betriebliches Konfliktmanagement aussehen und welche Faktoren begünstigen die Konfliktfestigkeit in Organisationen?

In diesem fachlich tiefgehenden Onlinekurs lernen Sie Lösungsstrategien und Instrumente kennen, um konstruktive und produktive Zusammenarbeit zu gewährleisten. Sie erwerben Methodenkompetenz, indem Sie das Prinzip, das hinter vielen Konflikten steht, verstehen lernen. Sie lernen Handlungskompetenz, um bestehende Konflikte zu erkennen und vor allem aufzulösen.

## Konzept und Abschluss

Diese Schulung vereint Livetraining und selbstorganisiertes Lernen im Rahmen des Blended-Learning-Ansatzes und erstreckt sich über insgesamt 10 Stunden. 4 Stunden lernen Sie ganz autonom und selbstgesteuert – so, wie es Ihnen am liebsten ist.

In den übrigen 6 Stunden nehmen Sie an einem Livetraining teil, das von unserem kompetenten Dozent|in-Team geleitet wird. Schauen Sie zwecks Terminen einfach in unseren [Veranstaltungskalender](#). Sie lernen motiviert in kleinen Gruppen, diskutieren die Lerninhalte miteinander und profitieren von der positiven Gruppendynamik.

Das Kursmaterial, wie Studienskript, Audios, Videos und Quiz, steht Ihnen über unsere Lernplattform ([LMS](#)) zur Verfügung. Nach dem Erwerb des Kurses erhalten Sie für ein Jahr Zugang zu unserer cloudbasierten Lernplattform, ohne dass ein zusätzlicher App- oder Software-Download erforderlich ist. Eine stabile Internetverbindung genügt, um mit dem Lernen zu beginnen.

## Dauer & Kosten

- Insgesamt 10 Std.
- 4 Std. Selbststudium
- 6 Std. Livetraining  
([Termine siehe Veranstaltungskalender](#))
- 549,00 € brutto  
(461,34 € netto)

## Dozent|in

- Sarah Schubert
- Daniel Schubert



[Veranstaltungs-  
kalender](#)



[Jetzt buchen](#)

### Zielgruppe

- Mitglieder und Beauftragte der Geschäftsführung/HR
- Personalleiter|innen/Führungskräfte und Betriebsrät|innen
- Zukünftige Personalreferent|innen
- Auffrischung für Personalreferent|innen

### Zugangsvoraussetzungen

- Sie brauchen einen PC und/oder Tablet und sollten diese sicher handhaben sowie eine stabile Internetverbindung und gute Deutschkenntnisse haben.

### Lehr- und Lernmethoden

- Blended Learning (Kombination aus Online-Livetraining und Selbstlernsequenzen) und tutorielle Lernbegleitung
- [ICM](#)
- Multimediale Impulsvorträge und Lehrgespräche
- Visualisierungen wie Grafiken, Bilder, Mindmaps oder Simulationen
- Einzel-, Gruppen- und Partnerarbeiten
- Lernaufgaben
- Rollenspiel und Peer-Feedback
- Selbststudium durch interaktive Präsentationen, Podcasts, lese- und lernfreundliche Skripte, Wissenskontrollen sowie eigene Literaturrecherche

### Inhalte

- Konflikte im Job und typische Ursachen für Konflikte im Betrieb
- Mobbing und unternehmensschädigendes Verhalten
- Konfliktarten und Eskalationsstufen
- Instrumente zur Konfliktbewältigung und Konfliktmanagement

### Lernziele

- Sie wissen, welche subjektiven Faktoren eine Konfrontation beeinflussen und verstehen die Stufen der Konflikteskalation.
- Sie kennen Verfahren der Konfliktbewältigung und können diese wirkungsvoll anwenden.
- Sie wissen, was unter Mediation zu verstehen ist.
- Sie erkennen Mobbing, kennen prädisponierende Faktoren und verstehen die gesundheitlichen und wirtschaftlichen Auswirkungen.
- Ihnen ist noch mehr bewusst, wie wichtig, nachhaltig und tiefgreifend der verantwortungsvolle Umgang mit Personal ist und wie Sie eine ausgewogene Work-Life-Balance unterstützen können.
- Nach diesem Seminar verstehen Sie mögliche Auslöser und Gründe für kontraproduktives Verhalten, geringe Leistungsmotivation oder inadäquate Integrationsfähigkeit und können dem entgegensteuern.



*Sie sind noch unsicher, ob der  
Kurs für Sie passend ist? Hier  
ein kleiner Einblick.*

Verlinkung zu [canva.com](https://www.canva.com)



Schubmanufaktur



## Strategien für ein positives ARBEITSKLIMA UND TEAMINTEGRITÄT

### Überblick

In der heutigen schnelllebigen und anspruchsvollen Arbeitswelt steigt die Bedeutung eines gesunden und unterstützenden Arbeitsumfeldes kontinuierlich. Der Anstieg von Fehltagen aufgrund psychischer Erkrankungen veranschaulicht eindrücklich, wie wichtig es ist, diesem Thema Aufmerksamkeit zu widmen. Krankheitsbedingte Ausfälle, verursacht durch Stress, Burn-out, Depressionen und andere psychische Leiden, haben in den vergangenen Jahren deutlich zugenommen, was nicht nur die betroffenen Individuen, sondern auch die Unternehmen stark belastet.

In diesem Kontext zielt unsere Schulung darauf ab, Führungskräfte und Mitarbeitende in Schlüsselpositionen für die Anzeichen psychischer Belastungen zu sensibilisieren und ihnen die nötigen Werkzeuge an die Hand zu geben, um präventiv zu handeln und ein unterstützendes Arbeitsklima zu schaffen. Die Stärkung von Resilienz und Selbstwirksamkeit bei sich selbst und im Team trägt wesentlich dazu bei, das Wohlbefinden zu erhöhen und die Arbeitsleistung zu verbessern.

### Konzept und Abschluss

Diese Weiterbildung hat einen Umfang von insgesamt 20 Stunden. In 12 Stunden Livetraining lernen Sie in der Gruppe und können die Kursinhalte mit Ihren Tutor|innen und durch den Austausch in der Gruppe kritisch reflektieren. In den circa 8 Stunden Selbststudium teilen Sie sich Ihre Lernzeiten so ein, wie es mit Familie, Beruf und Privatleben für Sie am besten ist.

Ab Beginn des Kurses erhalten Sie für 365 Tage Zugang zur cloudbasierten Lernplattform ([LMS](#)). Ihre Schulungsunterlagen sind permanent abrufbar. Sie müssen sich keine Software auf Ihr Endgerät laden und sparen somit Speicherkapazität. Ihre Lernplattform ist mit jedem PC, Tablet oder Smartphone und gängigen Betriebssystemen nutzbar sowie intuitiv und einfach in der Anwendung. Zu Ihren Schulungsunterlagen gehören ein Studienskript in Textform und als Podcast sowie Quiz, Videos und Praxisübungen.

### Dauer & Kosten

- Lernzeit ≈ 20 Std.
- 8 Std. Selbststudium
- 12 Std. Livetraining  
([Termine siehe Veranstaltungskalender](#))
- 999,00 € brutto  
(839,50 € netto)

### Dozentinnen

- Carmen Kinas
- Sarah Schubert



[Veranstaltungs-  
kalender](#)



[Jetzt buchen](#)

### **Zielgruppe**

- Mitglieder und Vertreter|innen der Geschäftsführung
- Personalleiter|innen & Führungskräfte
- Angehende Fachkräfte aus dem HR-/Personalmanagement
- Betriebsrät|innen

### **Zugangsvoraussetzungen**

- Sie benötigen einen PC und/oder ein Tablet und sollten diese sicher handhaben sowie eine stabile Internetverbindung und gute Deutschkenntnisse haben.

### **Lehr- und Lernmethoden**

- Blended Learning (Kombination aus Online-Livetraining und Selbstlernsequenzen) und tutorielle Lernbegleitung
- Multimediale Impulsvorträge und Lehrgespräche
- Visualisierungen wie Grafiken, Bilder, Mindmaps oder Simulationen
- Einzel-, Gruppen- und Partnerarbeiten
- Lernaufgaben, Rollenspiele und Peer-Feedback
- Selbststudium durch Audiodateien, lese- und lernfreundliche Skripte, Wissenskontrollen sowie eigene Literaturrecherche

### **Inhalte**

- Unternehmensschädigendes Verhalten erkennen, verstehen, verhindern
- Instrumente zur Konfliktbewältigung und zum Konfliktmanagement
- Psychisch bedingte Erkrankungen im betrieblichen Alltag
- Strategien zur Förderung der Teamintegrität und eines positiven Arbeitsklimas
- Resilienz und Selbstwirksamkeit

### **Lernziele**

- Ihnen ist noch bewusster, wie wichtig, nachhaltig und tiefgreifend der verantwortungsvolle Umgang mit Personal ist und wie Sie eine ausgewogene Work-Life-Balance unterstützen können.
- Nach diesem Seminar verstehen Sie mögliche Auslöser und Gründe für kontraproduktives Verhalten, geringe Leistungsmotivation oder inadäquate Integrationsfähigkeit und können dem entgegensteuern.
- Sie kennen die häufigsten und wichtigsten psychischen Erkrankungen wie Narzissmus, Angststörungen, Sozialphobien, Alkoholismus, Depressionen und Erschöpfungszustände.
- Sie können Methoden zur Stärkung der Selbstwirksamkeit und Resilienz an sich selbst anwenden und auch Ihren Mitarbeiter-|innen vermitteln.

*Schubmanufaktur*





## Champions League Leadership | **MASTERKURS FÜHRUNGSKOMPETENZ**

### Überblick

Dieser umfangreiche Masterkurs vermittelt essenzielle Führungsfähigkeiten für ambitionierte Führungskräfte und die, die es werden wollen. Er ist ideal für Sie, wenn Sie sich auf Ihre Rolle als Führungskraft vorbereiten, oder Ihre Leadership-Skills auf ein Expertenniveau bringen möchten. Sie profitieren von flexiblen Lernstrukturen, die auf modernen Lehrmethoden basieren und eine Anpassung an individuelle Zeitpläne ermöglichen.

Diese Weiterbildung ist ein Schlüsselwerkzeug für jede Führungskraft, die sich und ihr Team zum Erfolg führen möchte. Sie kombiniert theoretisches Wissen mit praktischer Anwendung und bereitet darauf vor, Herausforderungen gelassen zu begegnen und Führungseffektivität zu maximieren.

### Konzept und Abschluss

Durch die Verzahnung von interaktiven Webinaren mit autonomen Lernphasen, schafft das Konzept des Blended Learnings eine synergetische Lernumgebung. Diese Methodik fördert die Anwendbarkeit und Vertiefung des erworbenen Wissens. Sie profitieren von der Flexibilität, das Gelernte in Ihrem eigenen Tempo zu erkunden, während Sie gleichzeitig durch die regelmäßig stattfindenden Webinare, strukturierte Anleitung und die Möglichkeit zum Austausch erhalten.

Diese Kombination verbindet Theorie und Praxis, was eine ganzheitliche Kompetenzentwicklung unterstützt und den Transfer des Gelernten in die berufliche oder alltägliche Praxis erleichtert.

Wir empfehlen den Kurs im September zu starten, denn in diesem Monat beschäftigen wir uns zunächst einmal mit uns selbst, da die intrapersonale Kompetenz, die Basis erfolgreicher Führung darstellt. Natürlich können Sie den Kurs auch zu einem anderen Zeitpunkt starten. Bitte berücksichtigen Sie jedoch in Ihrer Planung, dass in den Sommermonaten keine Live-Veranstaltungen stattfinden.

Nach Kauf des Kurses erhalten Sie für 365 Tage Zugang zu unserer cloudbasierten Lernplattform ([LMS](#)). Diese ist mit jedem PC, Tablet oder Smartphone und gängigen Betriebssystemen nutzbar sowie intuitiv und einfach in der Anwendung. Zu Ihren Schulungsunterlagen, die permanent abrufbar sind, gehören ein umfangreiches Studienskript in Textform und als Podcast, Videos, Quiz, Experteninterviews und viele Praxisübungen in Form eines Workbooks. Nach Abschluss der Schulung erhalten Sie ein Zertifikat, das Ihre neu erworbenen Kenntnisse bescheinigt.

### Dauer & Kosten

- Kursdauer ≈ 8 Monate
- Lernzeit insgesamt ≈ 160 Std./durchschnittlich 20 Std. pro Monat
- Selbststudium ≈ 70 Std.
- Livetraining an 15 Webinar-Terminen à 6 Std.
- 4.999,00 € brutto (4.200,84 € netto)

### Dozent|innen

- Sarah Schubert
- René Brauer
- Carmen Kinas
- Daniel Schubert
- Nadja Bauroth-Muscati

## Zielgruppe

- (Angehende) Führungskräfte

## Zugangsvoraussetzungen

- Sie sollten mindestens vier Jahre Berufserfahrung aufweisen.
- Sie brauchen einen PC/ein Tablet und eine stabile Internetverbindung.

## Inhalte

### **Intrapersonale Kompetenz:**

Führung beginnt bei sich selbst.

### **Personalentwicklung:**

Methoden und Instrumente.

### **Kommunikationskompetenz:**

Theorien und Modelle.

### **Theoretische Grundlagen:**

Wissenschaftliche Erkenntnisse.

### **Arbeitsrecht:**

Gesetzliche Rahmenbedingungen.

### **Performancetraining:**

Stimme, Präsentation und Co.

### **Gruppendynamik:**

Teams verstehen und leiten.

### **Konfliktmanagement:**

Lösungsstrategien für Leader.

### **Arbeitsmethodik:**

Klasse Managementmethoden.

### **Beurteilung & Personalgespräche:**

Fair und professionell agieren.

### **Teamintegrität & Gesundheit :**

Für ein positives Arbeitsklima.

### **Stressbewältigung & Resilienz:**

Ausgeglichen und stark.

## Lehr- und Lernmethoden

- Selbststudium durch multimediale Impulsvorträge, lese- und lernfreundliches Kompendium, Quiz, Workbook mit Praxistransfer-Übungen sowie eigene Literaturrecherche.
- Livetraining an 15 Webinar-Terminen à 6 Std. in Form von Einzel-, Gruppen- und Partnerarbeiten, Rollenspielen und Peer-Feedback.



[Jahresübersicht  
Webinar-Termine](#)



[Jetzt buchen](#)



## Lernziele

- Sie können Ihre eigenen Emotionen, Stärken und Schwächen reflektieren und dieses Wissen nutzen, um Ihre Führungsqualitäten zu verbessern.
- Sie erlangen ein tiefes Verständnis wissenschaftlicher Erkenntnisse über Führung und Motivation, um Ihre Führungsmethoden fundiert zu gestalten.
- Sie sind in der Lage, Teamdynamiken zu erkennen, zu verstehen und effektiv zu leiten.
- Sie führen Beurteilungen und Personalgespräche fair und professionell durch, wobei Sie sowohl die Bedürfnisse des Unternehmens als auch die der Mitarbeitende wahren.
- Sie können gezielte Methoden und Instrumente einsetzen, um die Entwicklung Ihrer Mitarbeitenden zu fördern und das Potenzial voll auszuschöpfen.
- Sie kennen die gesetzlichen Rahmenbedingungen und können diese in Ihrer täglichen Arbeit sicher anwenden und umsetzen.
- Sie verfügen über Strategien, um Konflikte konstruktiv zu lösen und die Arbeitsbeziehungen innerhalb Ihres Teams zu stärken.
- Sie schaffen ein positives Arbeitsklima, indem Sie Strategien zur Förderung von Teamintegrität und gegenseitigem Respekt implementieren.
- Sie verstehen grundlegende Theorien und Modelle der Kommunikation und setzen diese gezielt ein, um effektiv und überzeugend zu kommunizieren.
- Sie verbessern Ihre stimmliche Präsenz und Präsentationstechniken, um in Vorträgen und Besprechungen überzeugender zu wirken.
- Sie wenden moderne Managementmethoden an, um Ihre Arbeitsabläufe zu optimieren und die Effizienz zu steigern.
- Sie erlernen Methoden zur Stressbewältigung, um auch unter Druck ausgeglichen und leistungsfähig zu bleiben.
- Sie entwickeln Ihre innere Stärke weiter, um mit Rückschlägen und Herausforderungen konstruktiv umgehen zu können.

## Sie sind sich unsicher, ob dieses Schulungsangebot für Sie das Richtige ist?

Dann werfen Sie doch einen Blick in die Lernmaterialien und nutzen Sie die Möglichkeit, die Qualität und den Stil der Inhalte selbst zu erleben. So können Sie direkt herausfinden, ob die Art der Vermittlung und die Themen Ihren persönlichen Weiterbildungszielen entsprechen.

### Workbook Auszug



### Kompendium-Auszug



Zusätzlich haben Sie die Chance, im Rahmen einer individuellen Beratungssitzung mit einem unserer erfahrenen Trainer Ihre spezifischen Fragen zu klären und gemeinsam zu erörtern, wie dieser Kurs Ihre Führungskompetenzen gezielt stärken kann. Nutzen Sie diese Gelegenheit, um Ihr eigenes Potential und das Ihrer Mitarbeiter noch besser zu entfalten und führen Sie Ihr Team mit neuer Energie und fundiertem Wissen zum Erfolg.



# **KOMMUNIKATION UND PRÄSENTATIONSTECHNIK**

HEY

WOW!

hmm...

COOL



# KOMMUNIKATION MEISTERN

## Modelle und Theorien im Fokus

### Überblick

Das Verstehen und Anwenden von Kommunikationsmodellen und -theorien trägt dazu bei, die eigenen Kommunikationsfähigkeiten zu verbessern. Denn: Kommunikation ist mehr als nur das gesprochene Wort – sie umfasst auch nonverbale und paraverbale Signale, Kontext und die Interpretation der empfangenden Personen. Das Verständnis dieser Komplexität verhilft zu einer nuancierten Kommunikation und kann die Qualität der eigenen Kommunikation erheblich verbessern. Infolgedessen kann das Verständnis für diese Komplexität auch die zwischenmenschlichen Beziehungen stärken, indem es hilft, Missverständnisse zu vermeiden, Empathie zu zeigen und konstruktiv auf Konflikte zu reagieren.

Auf beruflicher Ebene kann dies zu einer harmonischen und produktiven Teamarbeit, besseren Führungsfähigkeiten und erfolgreichen Verhandlungen führen. Zusätzlich bietet es die Möglichkeit, eigene Kommunikationsgewohnheiten zu reflektieren und gegebenenfalls anzupassen, um noch überzeugender und authentischer zu kommunizieren. Mit der bewussten Auseinandersetzung mit der Komplexität der Kommunikation eröffnen sich somit neue Perspektiven für den persönlichen und beruflichen Erfolg.

### Konzept und Abschluss

Der Kurs folgt dem Inverted Classroom Model (ICM). Sie erarbeiten sich die Lerninhalte zunächst im Selbststudium durch Zugang zu unserer Lernplattform (LMS).

Da die Inhalte im Voraus erlernt werden, kann der sechsstündige Webinar-Termin (siehe [Veranstaltungskalender](#)) genutzt werden, um tiefer in die Thematik einzutauchen, Fragen zu klären und die Anwendung des Gelernten zu üben. Dies macht den Webinar-Termin äußerst produktiv und effizient. Die Selbstlernphase erlaubt Ihnen, in Ihrem eigenen Tempo und zu einer Zeit, die Ihnen am besten passt, zu lernen. Das macht das Lernen bequemer und reduziert den Stress.

Der Präsenzunterricht wird interaktiver, da er weniger auf Vorträgen und mehr auf Diskussionen, Übungen und Anwendungsfragen basiert. Dies fördert das Engagement und die aktive Beteiligung, was zu besseren Lernergebnissen führt. Das ICM ist mehr als nur eine innovative Methode – es ist ein Versprechen für effektives und erfüllendes Lernen. Probieren Sie es aus und erleben Sie, wie es Ihre Lernerfahrung und -ergebnisse verbessern kann! Sie erhalten im Anschluss eine Teilnahmebestätigung.

### Dauer & Kosten

- Gesamtlernzeit 10 Std.
- 4 Std. Selbststudium
- 6 Std. Livetraining  
([Termine siehe Veranstaltungskalender](#))
- 549,00 € brutto  
(461,34 € netto)



[Veranstaltungskalender](#)



[Jetzt buchen](#)

### **Zielgruppe**

- Personalleiter|innen & Führungskräfte
- Angehende Fachkräfte aus dem HR-/Personalmanagement
- Alle, die sich kommunikativ weiterentwickeln möchten
- Alle, die ihre Präsentationstechniken verbessern möchten
- Projektmanager|innen
- Personalentwickler|innen

### **Zugangsvoraussetzungen**

- PC und/oder Tablet (Sie sollten diese sicher handhaben.)
- Stabile Internetverbindung und gute Deutschkenntnisse

### **Lehr- und Lernmethoden**

- Das Design des Kurses basiert auf dem Prinzip des Inverted-Classroom-Modells.
- Selbststudium: Podcasts, lese- und lernfreundliches Kompendium, Wissenskontrollen, multimedialer Impulsvorträge im Videoformat sowie eigene Literaturrecherche, Fallstudien und Reflexionsübungen, um das Gelernte in realen Situationen anzuwenden.
- Webinar: Praxistraining mit Peer-Feedback, Rollenspiele und Simulationsübungen, Diskussionen und Selbstreflexionsphasen

### **Inhalte**

- Grundlagen der Kommunikation
- Kommunikationsmodelle
- Kommunikationstheorien
- Anwendung der Modelle und Theorien
- Psychologie der Gesprächsführung

### **Lernziele**

- Nach Abschluss der Schulung werden Sie die grundlegenden Modelle und Theorien der Kommunikation verstehen und anwenden können und Ihre eigenen Kommunikationsfähigkeiten verbessert haben.
- Sie sind befähigt, zielführende Gespräche zu führen.
- Sie haben ein grundlegendes Verständnis für die Psychologie der Gesprächsführung.

### **Dozentinnen**

- Carmen Kinas
- Sarah Schubert



*Sie sind noch unsicher, ob der  
Kurs für Sie passend ist? Hier  
ein kleiner Einblick.*

Verlinkung zu YouTube



Schubmanufaktur



# PERFORMANCETRAINING

## Stimme, Präsentation und Umgang mit Nervosität

### Überblick

»Performancetraining: Stimme, Präsentation und Umgang mit Nervosität« ist ein umfassender Onlinekurs, der darauf ausgerichtet ist, Teilnehmerinnen und Teilnehmern essenzielle Fähigkeiten und Techniken zu vermitteln, die zu einer prägnanten Kommunikation und starken Präsentation erforderlich sind. Dieses Training ist besonders wertvoll für Trainer|innen, Referent|innen, Redner|innen und Führungskräfte, die ein Interesse daran haben, ihre Selbstpräsentation und Präsenz zu optimieren.

Durch den Kurs erwerben Sie die Fähigkeit, mit erhöhter Selbstsicherheit, Authentizität und verstärktem Selbstvertrauen zu agieren. Sie werden befähigt, in unterschiedlichen Kontexten sicher und authentisch aufzutreten, ihre Stimme effektiv einzusetzen und Lampenfieber zu regulieren und optimieren, um in diversen Situationen überzeugend zu wirken. Sie lernen, wie sie Ihre Selbstpräsentation verbessern und ihr Selbstbewusstsein steigern können, was in professionellen Umgebungen von entscheidender Bedeutung sein kann.

### Konzept und Abschluss

Dieser Kurs ist nach dem [ICM](#)-Prinzip konzipiert. Das bedeutet, dass Sie vor Beginn des sechsständigen Webinars, Ihre Schulungsunterlagen zum Selbststudium erhalten, sodass die Präsenzzeit besonders gut genutzt werden kann.

Diese Schulung hat einen Umfang von insgesamt 10 Stunden. In 6 Stunden Online-Livetraining erleben Sie die motivierende Wirkung des gemeinschaftlichen Lernens und profitieren von den Face-to-Face-Begegnungen in Echtzeit. In den circa 4 Stunden Selbststudium sind Sie sehr flexibel. In dieser Zeit lernen Sie selbstgesteuert, autonom und selbstorganisiert gemäß Ihren individuellen Vorstellungen, Bedürfnissen und Vorlieben.

Ab Beginn des Kurses erhalten Sie für 365 Tage Zugang zur cloudbasierten Lernplattform ([LMS](#)). Der Vorteil eines cloudbasierten Schulungsportals ist die dadurch entstehende Flexibilität. Sie können Ihre Schulungsunterlagen mit jedem internetfähigen Gerät jederzeit aufrufen und nutzen, unabhängig von Ihrem Standort.

Außerdem müssen Sie sich keine Software auf Ihr Endgerät laden und sparen somit Speicherkapazität. Zu Ihren Schulungsunterlagen gehören ein umfangreiches Studienskript, eine hochwertige Audiodatei und interaktive Präsentationen mit vielen Übungen.

### Dauer & Kosten

- Lernzeit ≈ 10 Std.
- 4 Std. Selbststudium und
- 6 Stunden Livetraining ([Termine siehe Veranstaltungskalender](#))
- 549,00 € brutto (461,34 € netto)

### Dozentin

- Carmen Kinas



[Veranstaltungs-  
kalender](#)



[Jetzt buchen](#)

## Zielgruppe

- Trainer|innen
- Referent|innen
- Speaker
- Führungskräfte
- Alle, die ihre Präsentationsfähigkeiten und ihre Stimme verbessern möchten

## Zugangsvoraussetzungen

- Sie benötigen einen PC und/oder Tablet und sollten diese sicher handhaben können sowie eine stabile Internetverbindung und gute Deutschkenntnisse haben

## Lehr- und Lernmethoden

- Inverted Classroom Model ([ICM](#))
- Liveteaching mit tutorieller Lernbegleitung
- Multimediale Impulsvorträge und Lehrgespräche
- Einzel- oder Partnerarbeit in Form von Lernaufgaben
- Selbststudium durch Präsentationen, Podcasts, lese- und lernfreundliche Skripte, Wissenskontrollen sowie eigene Literaturrecherche

## Inhalte

- Stimmtraining: Nutzung aller Resonanzräume und Entwicklung einer vollen Stimme.
- Körperhaltung und Atmung: Erlernen einer aufrechten Körperhaltung und entspannten, tiefen Bauchatmung.
- Selbstpräsentation: Authentisches und überzeugendes Auftreten in verschiedenen Situationen.
- Umgang mit Lampenfieber: Strategien und Techniken zur Bewältigung von Aufregung und Stress.
- Mediennutzung: Auswahl und effektive Nutzung von Präsentationswerkzeugen und Medien.

## Lernziele

- Entwicklung einer kraftvollen, klaren Stimme: Sie erlernen Techniken zur Pflege und Nutzung ihrer Stimme, um klar und selbstbewusst zu kommunizieren.
- Erarbeitung einer überzeugenden Präsentation: Der Kurs lehrt, wie man das Publikum fesselt, mitreißt und aktiviert.
- Selbstsicheres Auftreten: Strategien zum Einnehmen von Raum und zur Demonstration von Präsenz werden vermittelt.
- Umgang mit Aufregung und Lampenfieber: Teilnehmer erfahren, wie man Ängste und Nervosität vor und während der Präsentation überwindet.
- Effizienter Einsatz von Präsentationswerkzeugen: Der Kurs bietet Anleitung zur Auswahl und Nutzung geeigneter Präsentationsmittel und Medien.





## Zusammen buchen und **PROFITIEREN**

### **KOMMUNIKATION MEISTERN**

Modelle und Theorien im Fokus



### **PERFORMANCETRAINING**

Stimme, Präsentation und Umgang mit Nervosität



### **KOMMUNIKATION**

Zielsicher kommunizieren und souverän präsentieren

Sie mögen es lieber offline? Dann profitieren Sie von unserer Blended Learning Lehrveranstaltung, die an zwei Präsenztage in einem realen Seminarraum stattfindet. (Termine und Ort siehe Veranstaltungskalender S. 15–18)

1.199,00 € brutto  
(1.007,56 € netto)



**Jetzt buchen**







# SELBSTPRÄSENTATION

## Wirkungsvoller Einsatz von Stimme, Mimik und Körpersprache

### Überblick

»Der Ton macht die Musik«. Ein altbekanntes Sprichwort. Tatsächlich kommen Sprachwirkungsforscher nach wissenschaftlichen Untersuchungen zu dem Schluss, dass es von zentraler Bedeutung ist, WIE wir etwas sagen, und weniger, WAS wir sagen. Die Stimme spielt also eine wesentliche Rolle in der Kommunikation. Sie entscheidet innerhalb weniger Sekunden darüber, wie wir bei unserem Gegenüber »ankommen«.

Leider eignen wir uns im Laufe der Jahre oftmals ungesunde Muster an, die der Stimme schaden. Dadurch wird verhindert, dass wir alle Resonanzräume ausnutzen und unsere Stimme voll entfalten können.

Die gute Nachricht: Wir können uns unabhängig unseres Alters jederzeit bewusst dazu entscheiden, zum vollen und gesunden Klang zurückzukehren. Die Basis hierzu bilden eine aufrechte Körperhaltung und eine entspannte, tiefe Bauchatmung. Mit geringem Aufwand ist es möglich, Körperhaltung, Atmung und Stimme bewusster zu steuern und damit ein selbstbewusstes Auftreten zu erzielen.

### Konzept und Abschluss

Beim Kursformat »Online-Selbstlernkurs« haben wir für Sie ein intensives und kompaktes Kurspaket geschnürt, bei dem Sie

sich neues Wissen und Können komplett eigenständig und mit einem überschaubaren Zeitaufwand aneignen. Diese Form des maximal flexiblen Lernens ist für alle geeignet, die wegen ihrer familiären oder beruflichen Situation maximale Flexibilität brauchen – oder einfach am liebsten komplett selbständig lernen.

Es finden keine Live-Meetings mit Referent|innen oder einer Lerngruppe statt. Fokus des Onlinekurses sind praktische Anregungen, Atemtraining und Übungen für den Stimmklang, die übrigens leicht in den Alltag integriert werden können. Sie erhalten nach Kauf für 365 Tage Zugang zur cloudbasierten Lernplattform ([LMS](#)). Ihre Schulungsunterlagen sind permanent abrufbar und Sie können sich ein Jahr lang mit den interaktiven Videolektionen so oft wie Sie möchten beschäftigen. Sie müssen sich keine Software auf Ihr Endgerät laden und sparen somit Speicherkapazität.

Die Lernplattform ist mit jedem PC, Tablet oder Smartphone und gängigen Betriebssystemen nutzbar sowie intuitiv und einfach in der Anwendung. Zu Ihren Schulungsunterlagen gehören ein Studienskript in Textform und als Podcast sowie interaktive Präsentationen mit Impulsvorträgen und vielen Übungen.

### Dauer & Kosten

- Lernzeit ≈ 5 Std.
- Viele Praxisübungen
- 299,00 € brutto  
(251,26 € netto)

### Dozentinnen

- Carmen Kinas
- Nadja Bauroth-Muscati



[Jetzt buchen](#)

Verfügbar ab Mai 2024

## Zielgruppe

- Anatomischer Exkurs: Atmung und Stimme
- Körperhaltung und Körpersprache
- Stimmklang

## Zugangsvoraussetzungen

Sie brauchen einen PC und/oder Tablet, sollten diese sicher handhaben sowie eine stabile Internetverbindung und gute Deutschkenntnisse haben.

## Bitte beachten Sie:

Stimm-, Sprech- und Gesangstraining ersetzen keine ärztlichen, medikamentösen, psychotherapeutischen, logopädischen oder ergotherapeutischen Maßnahmen. Diagnostizierte Beeinträchtigungen können im Rahmen unseres Angebotes nicht therapiert werden. Bitte wenden Sie sich in solch einem Fall an Ihre behandelnden Ärzt|innen.

Stimmbildnerische Übungen sollten bei den folgenden funktionellen Störungen nicht eigenverantwortlich angewendet werden:

- Funktionelle Stimmstörungen (z.B. Dysphonie, Hypophonie)
- Verdickungen oder Ödeme der Stimmlippen
- Stimmlippenpolypen
- Akute Kehlkopfentzündung

## Lehr- und Lernmethoden

- Multimediale Impulsvorträge
- Visualisierungen wie Grafiken, Bilder, Diagramme oder Mindmaps
- Übungsaufgaben
- Lese- und lernfreundliches Skript

## Inhalte

- Anatomischer Exkurs: Atmung und Stimme
- Körperhaltung und Körpersprache
- Stimmklang

## Lernziele

- Sie verfügen über eine bewusste, verbesserte Körper- und Stimmwahrnehmung.
- Sie atmen bewusster und fühlen sich dadurch ausgeglichener und entspannter.
- Sie sorgen mit Ihrer Körperhaltung und Körperspannung für einen ein sicheres Auftreten.
- Sie sind zu einem vollen, gesunden und authentischen Stimmklang zurückgekehrt.
- Sie schaffen es in angespannten Situationen Stress zu reduzieren und bewusst dem Lampenfieber entgegenzuwirken.
- Sie treten selbstsicherer und selbstkompetenter auf.

*Schubmanufaktur*



# PRÄSENTATIONSTECHNIK

Become a speaker

## Überblick

Für Trainer|innen, Referent|innen, Speaker oder Führungskräfte ist eine authentische und überzeugende Selbstpräsentation das A und O. Denn eines ist Fakt: Einer unsicher wirkenden Person wird wenig Vertrauen entgegengebracht, trotz einer exzellenten Kompetenz.

Grundsätzlich ist ein selbstsicheres Auftreten trainierbar. In diesem Selbstlernkurs erfahren Sie, wie Sie es schaffen, Ihr Publikum abzuholen, mitzureißen und zu aktivieren. Sie lernen mehr Raum für sich zu beanspruchen und überzeugend aufzutreten, ohne dass Sie affektiert oder befremdlich wirken.

## Konzept und Abschluss

Bei diesem Onlinekurs erhalten Sie ein intensives Paket zum Selbststudium mit maximaler Flexibilität. Zu Ihren Schulungsunterlagen gehören ein Studienskript in Textform und als Podcast sowie On-Demand-Impulsvorträge mit vielen Übungen. Unser interaktiv aufbereitetes, gut recherchiertes Kursmaterial ist dank kurzer Lektionen und vielfältiger Übungsaufgaben leicht in den Alltag zu integrieren.

Sie erhalten nach Kauf für 365 Tage Zugang zur cloud-basierten Lernplattform ([LMS](#)). Ihre Schulungsunterlagen sind permanent abrufbar. Sie müssen sich keine Software auf Ihr Endgerät

laden und sparen somit Speicherkapazität. Ihre Lernplattform ist mit jedem PC, Tablet oder Smartphone und gängigen Betriebssystemen nutzbar sowie intuitiv und einfach in der Anwendung.

## Zielgruppe

- Redner|innen/Speaker
- Sprecher|innen aller Art, die auf ein professionelles und kompetentes Auftreten Wert legen

## Zugangsvoraussetzungen

- Sie brauchen einen PC oder ein Tablet und deren Handhabung
- Stabile Internetverbindung und gute Deutschkenntnisse

## Lehr- und Lernmethoden

- Multimediale Impulsvorträge mit vielen Übungen
- Interaktive Präsentationen
- Lese- und lernfreundliches Skript

## Dauer & Kosten

- Lernzeit ≈ 3 Std.
- Viele Praxisübungen
- 199,00 € brutto  
(167,23 € netto)

## Dozentin

- Carmen Kinas



Jetzt buchen

## Performance Support

# PRÄSENTATIONSTECHNIK

---

### Inhalte

- Körpersprache und Präsenz
- Raum einnehmen
- Vor kleinen und großen Gruppen sprechen
- Präsentationswerkzeuge sicher handhaben
- Präsentationssoftware

### Lernziele

- Sie wissen, wie Sie Raum einnehmen und auf einer Bühne selbstsicher performen.
- Sie können Ihr Publikum abholen, einbeziehen und zur Mitarbeit aktivieren.
- Sie haben Methoden und Tipps zur Hand, um Ihre Inhalte ansprechend und interaktiv zu gestalten.
- Sie kennen die Vor- und Nachteile gängiger Präsentationswerkzeuge und können diese passend für Ihr Projekt und Ihre Zielgruppe wählen.

### Überblick

Sie wünschen sich professionelles Feedback bezüglich Ihrer Präsentationstechnik? Dann sind Sie hier genau richtig! Mit unserer speziell konzipierten Übung haben Sie die Chance, Ihre Fähigkeiten in drei verschiedenen Pitches unter Beweis zu stellen: von Ihrer persönlichen Vorstellung über die Präsentation Ihres Unternehmens bis hin zur Darstellung eines Produktes oder einer Dienstleistung. Doch das ist nicht alles – nach dem Hochladen Ihrer Videoaufzeichnungen auf unsere Lernplattform erhalten Sie individuelles und konstruktives Feedback von unseren Profis. Nutzen Sie diese Gelegenheit, um Ihre Präsentationsfähigkeiten auf das nächste Level zu heben!

### Konzept und Abschluss

Ihre Aufgabe besteht darin, drei Pitches zu erstellen und diese im Videoformat aufzuzeichnen.

1. Pitch über sich als Person: Stellen Sie sich in einem knappen, aber prägnanten Elevator Pitch vor. Beschreiben Sie Ihre einzigartigen Eigenschaften, Fähigkeiten und Leidenschaften. Zeigen Sie, was Sie als Person auszeichnet und warum Sie eine wertvolle Bereicherung für jedes Team oder Unternehmen sind.
2. Pitch über Ihr Unternehmen: Präsentieren Sie Ihr Unternehmen in einem überzeugenden Elevator Pitch. Beschreiben Sie kurz die Mission, Vision und Werte Ihres Unternehmens. Betonen Sie die Alleinstellungsmerkmale, Kernkompetenzen und Erfolge, die Ihr Unternehmen auszeichnen.
3. Pitch über Ihr Produkt: Stellen Sie ein Produkt oder eine Dienstleistung vor, die Ihr Unternehmen anbietet. Beschreiben Sie knapp, aber informativ, welche Probleme Ihr Produkt löst oder welchen Nutzen es bietet. Betonen Sie die Alleinstellungsmerkmale, die Ihr Produkt gegenüber anderen am Markt hat.





### Quick-Tipps

Zeichnen Sie Ihre drei Pitches im Video-Format auf und laden Sie sie in die Lernplattform hoch (max. 200 MB Dateigröße). Sie erhalten im Einzelcoaching konstruktives und kontextsensitives Feedback.

#### Dauer & Kosten

- Vorbereitungszeit ≈ 3 Std.
- Begutachtung der Pitches, Feedback und Erstellung eines Aktionsplans durch die supportende Fachkraft.
- 2 Online-Coaching-Sitzungen à 1 Std.
- Vorschläge für Termine können direkt über die Lernplattform eingereicht werden.
- 249,00 € brutto (209,24 € netto)

#### Dozentin

- Carmen Kinas



**Jetzt buchen**

Ein Elevator Pitch ist eine kurze, prägnante und klare Präsentation von sich selbst, einem Produkt, einer Dienstleistung oder einer Idee. Er sollte so konzipiert sein, dass er in der kurzen Zeitspanne eines Fahrstuhlaufzugs (daher der Name) präsentiert werden kann, typischerweise in 30 Sekunden bis 2 Minuten. Hier sind einige Tipps zur Erstellung eines überzeugenden Elevator Pitches:

#### Ziel klar definieren:

Bevor Sie beginnen, überlegen Sie genau, was Sie mit dem Pitch erreichen möchten.

#### Aufmerksamkeit erregen:

Sorgen Sie für Spannung, um das Interesse Ihres Zuhörers sofort zu wecken – mit einer interessanten Tatsache, einer Frage oder einer kurzen Geschichte.

#### Klar und präzise sein:

Halten Sie sich an das Wesentliche. Beschreiben Sie kurz und bündig, wer Sie sind, was Sie tun und warum es wichtig oder einzigartig ist.

#### Mehrwert betonen:

Erklären Sie, welchen konkreten Nutzen oder Mehrwert Sie, Ihr Produkt oder Ihre Dienstleistung bietet.

#### Emotionale Verbindung herstellen:

Nur Zahlen, Daten, Fakten? Bloß nicht! Menschen erinnern sich eher an Geschichten und Emotionen als an reine Daten.

#### Prägnanter Abschluss:

Beenden Sie Ihren Pitch mit einer klaren Call-to-Action oder einer Frage, die zur weiteren Interaktion einlädt.

#### Üben, üben, üben:

Ein überzeugender Elevator Pitch sollte nicht nur inhaltlich stark sein, sondern auch souverän, authentisch und mit Enthusiasmus vorgetragen werden. Üben Sie ihn daher so oft wie möglich – vor Freund|innen, Kolleg|innen und auch vor dem Spiegel. Zeichnen Sie Ihren Pitch im Videoformat auf, um Mimik, Gestik und Körpersprache zu reflektieren und zu optimieren.

#### Maßgeschneidert:

Stellen Sie sicher, dass Ihr Pitch immer auf den Kontext und die Bedürfnisse Ihres Zuhörers zugeschnitten ist.



# LAMPENFIEBER

Dein Freund, die Aufregung

## Überblick

Weiche Knie, Stottern, Erröten oder rote Flecken an Hals und Dekolleté, Herzrasen, Schwitzen, Blackout, Einfrieren der Gesichtsmuskeln, trockener Mund und dünne Stimme, Zittern, Harndrang ..., so sehen die Symptome des Lampenfiebers aus. In der Psychologie als »performance anxiety« bezeichnet, erweist sich diese Angst nicht nur für Bühnenkünstler|innen und Redner|innen als eine echte Belastung.

Auch Prüfungsangst, Beklommenheit vor dem Bewerbungsgespräch und Hemmung, vor mehreren Menschen reden zu müssen, gehören in die Kategorie Lampenfieber. Egal, in welcher Lampenfieber-Situation wir uns befinden: Es geht immer um die Bewertung der eigenen Leistung durch andere. Genau das erzeugt diese Heidenangst. Denn wie wir bewertet werden, liegt nicht völlig in unserer Hand. Lampenfieber hat demnach viel mit Kontrollverlust und Bewertungsstress zu tun. Auch ein überzogener Anspruch an die eigene Leistung, negative Glaubenssätze, wie: »ich bin einfach kein Entertainer«, oder unzureichende Vorbereitung lösen Stress aus.

Die gute Nachricht: Sie können es schaffen, dass nicht mehr das Lampenfieber Sie fest im Griff hat, sondern Sie das Lampenfieber! Wer an seiner Nervosität arbeiten möchte, für den ist, neben der Konfrontation mit der Angst in verschiedenen Settings, die gedankliche, emotionale und sogar körperliche

Einstimmung auf das Thema der Präsentation und auf ihre Ziele essenziell. In diesem Kurs erhalten Sie wertvolle Tipps zum positiven Umgang mit Ihrem Lampenfieber und Ihrem Publikum.

## Konzept und Abschluss

Dieses Kursformat beinhaltet keine Livetrainings mit unseren Referent|innen. Stattdessen erhalten Sie ein intensives Paket zum Selbststudium mit maximaler Flexibilität. Unser interaktiv aufbereitetes, gut recherchiertes Kursmaterial ist dank kurzer Lektionen und vielfältiger Übungsaufgaben leicht in den Alltag zu integrieren. Auf Wunsch können Sie auch jederzeit eine tutorielle Begleitung anfragen, die Ihrem Lernerfolg mit kurzfristig buchbaren Einzelcoachings einen zusätzlichen Schub gibt.

Sie erhalten nach Kauf für 365 Tage Zugang zur cloudbasierten Lernplattform ([LMS](#)). Ihre Schulungsunterlagen sind permanent abrufbar, und Sie können sich mit den interaktiven Videolektionen so oft, wie Sie möchten, beschäftigen. Sie müssen sich keine Software auf Ihr Endgerät laden und sparen somit Speicherkapazität. Ihre Lernplattform ist mit jedem PC, Tablet oder Smartphone und gängigen Betriebssystemen nutzbar sowie intuitiv und einfach in der Anwendung. Zu Ihren Schulungsunterlagen gehören ein

## Dauer & Kosten

- Lernzeit ≈ 3 Std.
- Viele Praxisübungen
- 199,00 € brutto  
(167,23 € netto)

## Dozentin

- Carmen Kinas



[Jetzt buchen](#)

in Textform und als Podcast sowie interaktive Präsentationen mit Impulsvorträgen und vielen Übungen.

### Zielgruppe

- Redner|innen
- Sprecher|innen aller Art, die auf ein professionelles und kompetentes Auftreten Wert legen
- Berufstätige, die ihre Publikumspräsenz verbessern möchten

### Zugangsvoraussetzungen

- Sie brauchen einen PC oder ein Tablet und sollten diese sicher handhaben.
- Stabile Internetverbindung
- Gute Deutschkenntnisse

### Lehr- und Lernmethoden

- Multimediale Impulsvorträge
- Visualisierungen wie Grafiken, Bilder, Diagramme oder Mindmaps
- Übungsaufgaben

### Inhalte

- Vorbereitung bei Nervosität
- Verhaltenstipps vor und während der Präsentation
- Selbstwirksamkeit erleben und vom Lampenfieber profitieren

### Lernziele

- Sie kennen Methoden zur Reduzierung von Lampenfieber und können diese erfolgreich anwenden.
- Sie wissen, worauf es bei der Vorbereitung ankommt.
- Sie treten selbstsicherer und kompetenter auf.
- Sie haben negative Glaubenssätze und eine überzogene Anspruchshaltung eliminiert.

## Zusammen buchen und PROFITIEREN

### SELBSTPRÄSENTATION

Wirkungsvoller Einsatz von Stimme, Mimik und Körpersprache (299,00 €)



### PRÄSENTATIONSTECHNIK

Become a speaker (199,00 €)



### LAMPENFIEBER

Dein Freund, die Aufregung (199,00 €)



### PERFORMANCETRAINING

Stimme, Präsentation und Umgang mit Nervosität

### Kurspaket

Durch den Kauf des Kurspakets für 549,00 € erzielen Sie eine Ersparnis von 148,00 € (brutto) im Vergleich zum normalen Preis bei Einzelbuchungen.



[Jetzt buchen](#)

# **ARBEITSMETHODIK UND SELBSTMANAGEMENT**







# MIT MANAGEMENTMETHODEN

strukturiert, effizient und zielorientiert

## Überblick

Wir leben in einer Ära, die von Digitalisierung, Technisierung und Globalisierung geprägt ist. Diese Faktoren beeinflussen sowohl unser privates als auch berufliches Leben und bringen häufig einen ständigen Wandel, Zeitdruck, Schnellebigkeit und mentale Belastungen mit sich. Um in diesem Umfeld erfolgreich zu navigieren, ist eine effektive Selbstorganisation und Aufgabenstrukturierung unerlässlich.

Sie fragen sich vielleicht: Wie teile ich meine Arbeitszeit effizient auf? Wie vermeide ich es, mich in meiner Arbeit zu verzetteln? Wie kann ich Prioritäten besser setzen? Wie kann ich Stressfaktoren erkennen, Stress vermeiden und effektiv bewältigen?

Unser Onlinekurs gibt Ihnen Antworten auf diese Fragen und vermittelt Ihnen wesentliche Kompetenzen für das Selbst-, Zeit- und Stressmanagement. Sie lernen, was SMARTe Ziele sind und wie das Pareto-Prinzip funktioniert, wie Sie mit dem Eisenhower-Prinzip und der ABC-Analyse Prioritäten setzen können und wie Kanban oder die ALPEN-Methode Ihnen helfen, Ihre Arbeit besser zu strukturieren.

## Konzept und Abschluss

Diese Fortbildung hat einen Umfang von insgesamt 10 Stunden. Davon sind 6 Stunden Online-Livetraining. Sie lernen, reflektieren, analysieren und diskutieren in einer Gruppe zusammen mit erfahrenen und top ausgebildeten Tutor|innen. In den circa 4 Stunden Selbststudium teilen Sie sich selbst ein, wann Sie den Stoff durchnehmen. Eine mobile Lernplattform macht ubiquitäres Lernen (lernen, wo immer man gerade ist) leicht und Lerninhalte bleiben dank unseres abwechslungsreich gestalteten und multimedialen Unterrichtsmaterials besser im Gedächtnis verankert.

Ab Beginn des Kurses erhalten Sie für 365 Tage Zugang zur cloudbasierten Lernplattform ([LMS](#)). Ihre Schulungsunterlagen sind permanent abrufbar. Sie müssen sich keine Software auf Ihr Endgerät laden und sparen somit Speicherkapazität. Die Lernplattform ist mit jedem PC, Tablet oder Smartphone und gängigen Betriebssystemen nutzbar sowie intuitiv und einfach in der Anwendung. Zu Ihren Schulungsunterlagen gehören ein Studienskript in Textform und als Podcast sowie interaktive Präsentationen.

## Dauer & Kosten

- Insgesamt 10 Std.
- 4 Std. Selbststudium
- 6 Std. Livetraining  
([Termine siehe Veranstaltungskalender](#))
- 549,00 € brutto  
(461,34 € netto)

## Dozenten

- René Brauer
- Daniel Schubert



[Veranstaltungs-  
kalender](#)



[Jetzt buchen](#)

## Zielgruppe

- Personen, die sich mental erschöpft und überfordert fühlen
- Personen, die beruflich und privat ihre Zeit besser nutzen möchten
- Personalleiter|innen
- Führungskräfte
- Angehende Fachkräfte aus dem HR-/Personalmanagement
- Personalreferent|innen

## Zugangsvoraussetzungen

- Sie brauchen einen PC und/oder ein Tablet und sollten diese sicher handhaben können sowie eine stabile Internetverbindung und gute Deutschkenntnisse haben.

## Lehr- und Lernmethoden

- Blended Learning (Kombination aus Online-Livetraining und Selbstlernsequenzen) und tutorielle Lernbegleitung
- Multimediale Impulsvorträge und Lehrgespräche
- Visualisierungen wie Grafiken, Bilder, Diagramme oder Mindmaps
- Animationen und/oder Simulationen
- Einzel- und Partnerarbeit in Form von Lernaufgaben
- Selbststudium durch interaktive Präsentationen, Podcasts, lese- und lernfreundliche Skripte, Wissenskontrollen sowie eigene Literaturrecherche

## Inhalte

- SMARTe Ziele
- Kanban
- Pareto-Prinzip und Pomodoro-Technik
- Eisenhower-Prinzip
- ABC-Analyse
- Nutzwerttabelle
- Rückwärtsplanung
- Elemente des Stressmanagements

## Lernziele

- Nach erfolgreicher Teilnahme haben Sie Ihren beruflichen und privaten Alltag wieder in der Hand.
- Sie berücksichtigen das Prinzip SMARTer Ziele.
- Sie verstehen Kanban und können danach arbeiten.
- Sie meistern die ABC-Analyse und lieben das Pareto-Prinzip.
- Sie verstehen das Prinzip der Nutzwerttabelle.
- Sie können das Eisenhower-Prinzip anwenden.
- Sie verstehen eine Rückwärtsplanung und nutzen diese.
- Sie bewerten und vergleichen die unterschiedlichen Zeit- und Selbstmanagementtools miteinander und identifizieren die, die für Sie am besten funktionieren.
- Sie analysieren Ihre persönlichen inneren und äußeren Stressoren und kennen Bewältigungsstrategien.

*Schubmanufaktur*

N O W



L A T E R

# SUPERKRAFT ZEITMANAGEMENT

## Personal-Kanban und Co in Aktion

### Überblick

Dieser einstündige Selbstlernkurs bietet Ihnen eine fundierte Einführung in die Welt der beliebtesten Zeitmanagement-Techniken. Sie werden lernen, wie Sie die Prinzipien von Pareto, Pomodoro, ALPEN, Eisenhower, ABC-Analyse und Personal Kanban in Ihrem Alltag anwenden können, um Ihre Produktivität zu steigern, Stress abzubauen und mehr aus Ihrer Zeit herauszuholen. Der Kurs ist ideal für Personen, die ihre Arbeitsleistung steigern, ihre Zeit effektiver nutzen und ein besseres Gleichgewicht zwischen Arbeit und Freizeit erreichen möchten.

### Konzept und Abschluss

Der Kurs besteht aus einem Video-Vortrag, in dem diese bewährten Methoden des Zeitmanagements ausführlich vorgestellt werden. Sie lernen die Theorie hinter den Techniken kennen und erhalten praktische Tipps und Tricks für die Anwendung im Alltag. Am Ende des Kurses haben Sie ein tiefgreifendes Verständnis dafür, wie Sie Ihre Zeit effektiver nutzen können.

Nach Abschluss des Kurses erhalten Sie eine Teilnahmebestätigung. Da dies ein Selbstlernkurs ist, haben Sie die Kontrolle über Ihren Lernrhythmus und die Geschwindigkeit, mit der Sie das neu Erlernte anwenden.

### Zielgruppe

- Personen, die sich mental erschöpft und überfordert fühlen
- Personen, die beruflich und privat ihre Zeit besser nutzen möchten
- Führungskräfte

### Zugangsvoraussetzungen

- Sie brauchen einen PC und/oder ein Tablet und sollten diese sicher handhaben können.
- Stabile Internetverbindung
- Gute Deutschkenntnisse

### Lehr- und Lernmethoden

Der Kurs setzt ganz auf selbstgesteuertes Lernen und ist so gestaltet, dass Sie die Möglichkeit haben, die Konzepte und Methoden aktiv zu verinnerlichen und anzuwenden. Hierzu gehört, dass Sie dazu ermutigt werden, während des Kurses eigene Notizen zu machen und die vorgestellten Methoden auf Ihre persönlichen oder beruflichen Aufgaben anzuwenden.

Das Herzstück des Kurses ist ein umfangreicher Video-Vortrag, der die beliebtesten Zeitmanagement-Methoden detailliert vorstellt und erklärt.

### Dauer & Kosten

- 1 Std. Selbststudium
- 99,00 € brutto  
(83,19 € netto)

### Dozent

- René Brauer
- Daniel Schubert

### Hinweis:

- Dieser Onlinekurs ist Bestandteil unserer umfassenden Schulung [»Mit Managementmethoden strukturiert, effizient & zielorientiert«](#)



[Jetzt buchen](#)



Außerdem erhalten Sie Zugriff auf ein analoges Zeitmanagement-Board. Dieses hilfreiche Tool steht Ihnen nach dem Kauf des Kurses als Download zur Verfügung. Es unterstützt Sie dabei, die im Kurs gelernten Techniken visuell darzustellen und in Ihren Alltag zu integrieren. Es wurde bewusst als analoges Tool gestaltet. Während digitale Tools sicherlich ihre Vorteile haben, bieten analoge Tools einzigartige Möglichkeiten:

#### **Visuelle Darstellung:**

Ein analoges Board bietet eine klare, visuelle Darstellung Ihrer Aufgaben, Ziele und Fortschritte. Es erlaubt Ihnen, Ihre Arbeitsschritte auf einen Blick zu sehen und Prioritäten effektiver zu setzen.

#### **Haptische Erfahrung:**

Das Arbeiten mit physischen Elementen wie Post-its oder Markern bietet eine haptische Erfahrung, die dabei hilft, sich an Informationen besser zu erinnern und diese nutzbringend zu verarbeiten.

#### **Weniger Ablenkung:**

Digitale Tools können oft durch Benachrichtigungen und andere Anwendungen ablenken. Ein analoges Board hingegen fördert die Konzentration auf die wesentlichen Aufgaben.

#### **Förderung der Kreativität:**

Durch das Gestalten und Organisieren eines analogen Boards können kreative Prozesse angeregt werden.

Das Zeitmanagement-Board stellt somit einen zugänglichen und unkomplizierten Weg dar, um Ihre Fertigkeiten im Umgang mit Zeit zu optimieren. Es ermöglicht eine greifbare und übersichtliche Organisation Ihrer Aufgaben und unterstützt Sie dabei, Ihre Produktivität zu steigern.

#### **Inhalte**

- Personal-Kanban
- Pareto-Prinzip
- Pomodoro-Technik
- Eisenhower-Prinzip
- ABC-Analyse
- ALPEN-Methode

#### **Lernziele**

- Am Ende dieses Kurses werden Sie die Grundlagen diverser Zeitmanagement-Techniken verstehen.
- Sie wissen, wie Sie diese Methoden in Ihrem Alltag anwenden können.
- Sie werden die Fähigkeit besitzen, Ihre Aufgaben effektiv zu priorisieren und zu organisieren.

*Schubmanufaktur*



# STRESSBEWÄLTIGUNG

## Onlinetraining für Ausgeglichenheit und Wohlbefinden

### Überblick

In unserer schnelllebigen und leistungsorientierten Gesellschaft ist das Thema Stressbewältigung relevanter denn je. Stress beeinflusst nicht nur unsere psychische, sondern auch unsere körperliche Gesundheit und kann zu einer Vielzahl von Problemen führen, von Schlafstörungen bis hin zu ernsthaften Herz-Kreislauf-Erkrankungen. Die Fähigkeit, Stress effektiv zu bewältigen, ist daher entscheidend für das Wohlbefinden und die Leistungsfähigkeit in Beruf und Alltag. Diese Schulung bietet praxisnahe Techniken und langfristige Strategien, um mit Stress umzugehen und ein ausgeglicheneres Leben zu führen.

### Konzept und Abschluss

Dieser Intensivkurs umfasst eine ganzheitliche Bildungserfahrung, die über einen Zeitraum von 10 Stunden geht und auf dem Blended Learning Prinzip basiert. Er besteht aus 4 Stunden interaktivem Eigenstudium, unterstützt durch lehrreiche Videos, Audiomaterialien und ein umfassendes Kompendium, ergänzt durch praktische Übungen zur Vertiefung des Gelernten. Sie erhalten 365 Tage Zugang zur cloudbasierten Lernplattform ([LMS](#)). Zusätzlich umfasst der Kurs 6 Stunden intensives Livetraining in Form eines Webinars (Termine siehe [Veranstaltungskalender](#)), bei der Sie die Gelegenheit haben, sich mit anderen Teilnehmenden auszutauschen und von deren Erfahrungen zu profitieren.

### Zielgruppe

- Interessierte jeder Branche

## Inhalte

- Stress und seine physischen, emotionalen, kognitiven Auswirkungen
- Identifikation von Stressauslösern
- Techniken zur Stressreduktion
- Zeitmanagement
- Aufbau von Coping-Strategien

## Lernziele

- Sie verstehen die verschiedenen Aspekte und Arten von Stress sowie dessen physische, emotionale und kognitive Auswirkungen auf den Menschen.
- Sie erkennen die Zusammenhänge zwischen chronischem Stress und verschiedenen gesundheitlichen Problemen.
- Sie sind in der Lage, Ihre persönlichen Stressauslöser zu identifizieren.
- Sie differenzieren zwischen kontrollierbaren und unkontrollierbaren Stressfaktoren und entwickeln angemessene Reaktionsstrategien.
- Sie integrieren verschiedene Entspannungstechniken wie Atemübungen und progressive Muskelentspannung in Ihren Alltag.
- Sie praktizieren Grundlagen der Achtsamkeit und Meditation, um Stress abzubauen und das allgemeine Wohlbefinden zu steigern.

- Sie wenden effektive Zeitmanagement- und Selbstmanagement-Strategien an, um Stress vorzubeugen und Ihre Aufgaben effizienter zu bewältigen.

## Zugangsvoraussetzungen

- Sie benötigen einen PC und/oder Tablet und sollten diese sicher handhaben sowie eine stabile Internetverbindung.

## Lehr- und Lernmethoden

- Interaktives Webinar mit praktischen Übungen
- Selbstlernmodule mit multimedialen Inhalten
- Gruppendiskussionen und Erfahrungsaustausch
- Individuelle Beratungsmöglichkeiten

## Dauer & Kosten

- Gesamtlernzeit ≈ 10 Std.
- 4 Std. Selbststudium
- 6 Std. Livetraining via Webinar ([Termine siehe Veranstaltungskalender](#))
- 549,00 € brutto
- (461,34 € netto)

## Dozent|innen

- Daniel Schubert
- Sarah Schubert



[Veranstaltungs-  
kalender](#)



[Jetzt buchen](#)





**Von Innen stark:**

## **RESILIENZ IST ERLERNBAR**

### **Überblick**

In einer Zeit, in der berufliche und persönliche Herausforderungen zunehmend komplexer werden, ist die Fähigkeit zur Resilienz entscheidend. Resilienz ermöglicht es uns, effektiv auf Stress, Veränderungen und Widrigkeiten zu reagieren. Diese Kompetenz ist nicht nur in herausfordernden Zeiten wichtig, sondern auch im alltäglichen Leben, um ein ausgewogenes und erfülltes Leben zu führen. Die Schulung »Von Innen stark: Resilienz ist erlernbar« bietet Ihnen die Werkzeuge, um Ihre innere Stärke zu entwickeln, um sowohl beruflich als auch privat widerstandsfähiger zu werden.

### **Konzept und Abschluss**

Diese Fortbildung erstreckt sich über 10 Stunden, mit 6 Stunden interaktivem Online-Livetraining (Termine siehe [Veranstaltungskalender](#)) unter Anleitung von erfahrenen Tutoren. Sie profitieren hierbei von deren Expertise durch Lernen, Reflektieren, Analysieren und Diskutieren. Die restlichen 4 Stunden bestehen aus flexiblem Selbststudium, unterstützt durch eine mobile Lernplattform, die ubiquitäres Lernen ermöglicht. Dieses Format hilft, die Inhalte durch abwechslungsreiches, multimediales Unterrichtsmaterial effektiver zu verinnerlichen. Mit Kursbeginn erhalten Sie einjährigen Zugriff auf die cloudbasierte Lernplattform ([LMS](#)), über die Sie jederzeit auf Ihre Schulungsunterlagen zugreifen können, ohne zusätzliche Software installieren zu müssen. Die Plattform ist kompatibel mit PCs, Tablets und Smartphones und zeichnet sich durch ihre Benutzerfreundlichkeit aus. Zu den bereitgestellten Materialien gehören ein Studienskript in Text- und Podcast-Form sowie interaktive Präsentationen.



## Inhalte

- Definition und Grundverständnis von Resilienz
- Bedeutung von Resilienz in verschiedenen Lebensbereichen
- Überblick über die sieben Schlüsselemente der Resilienz
- Selbstreflexion zur Bewertung der eigenen Resilienz
- Techniken zur Steigerung der Resilienz im täglichen Leben
- Übungen zur Achtsamkeit und Stressbewältigung

## Lernziele

- Sie verstehen die grundlegende Definition von Resilienz und können diese in eigenen Worten erklären.
- Sie sind in der Lage, die Rolle der Resilienz in der Bewältigung von Herausforderungen und Krisen zu erkennen.
- Sie verstehen, wie resilientes Verhalten in verschiedenen Situationen positiven Einfluss nehmen kann.
- Sie haben die sieben Schlüsselemente der Resilienz verinnerlicht.
- Sie sind in der Lage, Beispiele für jedes Element im Kontext Ihres eigenen Lebens zu finden.
- Sie reflektieren über Ihre persönliche Resilienz und identifizieren Bereiche, in denen Sie sich verbessern können.
- Sie entwickeln Strategien, um resilientes Denken und Handeln in Ihren Tagesablauf zu integrieren.

- Sie wenden Techniken der Stressbewältigung an, um besser mit stressigen Situationen umzugehen.

## Zielgruppe

- Interessierte jeder Branche

## Zugangsvoraussetzungen

- Sie benötigen einen PC und/oder Tablet und sollten diese sicher handhaben sowie eine stabile Internetverbindung.

## Lehr- und Lernmethoden

- Interaktives Selbststudium mit vielfältigen Lernmaterialien
- Praxisbezogene Übungen und Selbstreflexion
- Interaktives Live-Webinar für Reflexion und Austausch

## Dauer & Kosten

- Gesamtlernzeit ≈ 10 Std.
- 4 Std. Selbststudium
- 6 Std. Livetraining via Webinar ([Termine siehe Veranstaltungskalender](#))
- 549,00 € brutto
- (461,34 € netto)

## Dozent|innen

- Daniel Schubert
- Sarah Schubert



[Veranstaltungs-  
kalender](#)



[Jetzt buchen](#)



# **BILDUNGSDESIGN UND MEDIENDIDAKTIK**



**Hinweis:**

Dieser Selbstlernkurs ist Bestandteil unserer umfassenden Weiterbildung »[Onlinekurse planen, erstellen und durchführen](#)«.

# LERNMANAGEMENTSYSTEME

## Einführung und Exploration

### Überblick

Dieser Kurs vermittelt Ihnen grundlegende Kenntnisse und Fähigkeiten, die Sie benötigen, um erfolgreich mit Lernmanagementsystemen (LMS) zu arbeiten. Ein Learning Management System ist eine Software, die zur Verwaltung, Durchführung und Bewertung von Lernprozessen eingesetzt wird. Sie ermöglicht die Bereitstellung von Lernmaterialien, die Verwaltung von Kursen und Teilnehmenden, das Verfolgen von Lernerfolgen und die Kommunikation zwischen Lernenden und Lehrenden. Es wird in Schulen, Hochschulen, Unternehmen und anderen Organisationen genutzt.

Lehrkräfte sollten sich mit Lernmanagementsystemen beschäftigen, weil diese Plattformen mehrere Vorteile bieten:

### Effizienz:

Ein LMS kann Aufgaben automatisieren, wie die Verwaltung von Kursregistrierungen, die Bereitstellung von Materialien und die Überwachung von Lernfortschritten, was die Arbeitslast für Lehrkräfte reduziert.

### Zugänglichkeit:

Mit einem LMS können Lehrkräfte Unterrichtsmaterialien jederzeit und von überall aus bereitstellen.

### Individualisiertes Lernen:

LMS erlaubt es, den Lernprozess und das Lerntempo an die individuellen Bedürfnisse anzupassen, was zu effektiverem Lernen führt.

### Zusammenarbeit:

Viele LMS bieten Tools zur Zusammenarbeit und Interaktion, was das Gemeinschaftsgefühl stärkt und den Austausch von Ideen fördert.

### Datenbasierte Entscheidungen:

Mit einem LMS können Lehrkräfte detaillierte Berichte über die Leistung der Teilnehmer|innen erstellen, was datenbasierte Entscheidungen über Unterrichtspraktiken und Interventionen ermöglicht.

### Konzept und Abschluss

Ihre Zeitinvestition beträgt insgesamt circa 5 Stunden. In dieser Zeit lernen Sie zu 100 Prozent eigenständig, gemäß Ihren individuellen Vorstellungen, Bedürfnissen und Vorlieben.

Zu Ihren Schulungsunterlagen gehören ein Studienskript in Textform und als Podcast sowie Impulsvorträge im Videoformat.

### Dauer & Kosten

- ≈ 5 Std. Lernmaterialien in Form von Videos, Audios und einem Exzerpt (Auszug aus dem Compendium »Onlinekurse planen, erstellen und durchführen«)
- 299,00 € brutto (251,26 € netto)

### Dozent|in

- René Brauer
- Sarah Schubert



[Jetzt buchen](#)



Ab Kauf des Kurses erhalten Sie für 365 Tage Zugang zur cloudbasierten Lernplattform, wo Ihre Schulungsunterlagen permanent abrufbar sind. Sie müssen sich keine Software auf Ihr Endgerät laden und sparen somit Speicherkapazität. Ihre Lernplattform ist mit jedem PC, Tablet oder Smartphone und gängigen Betriebssystemen nutzbar sowie intuitiv und einfach in der Anwendung.

### **Zielgruppe**

- Referent|innen und Dozent|innen
- Trainer|innen und Lehrkräfte
- Bildungsbeauftragte und Bildungsmanager|innen
- Personalentwickler|innen

### **Zugangsvoraussetzungen**

- Sie benötigen fundierte Selbstlernkompetenzen.
- Berufserfahrung im lehrenden Bereich ist von Vorteil.
- Sie brauchen einen PC und/oder Tablet und sollten diese sicher handhaben.
- Sie brauchen gute Deutschkenntnisse und eine stabile Internetverbindung.

### **Lehr- und Lernmethoden**

- Selbstlernkurs ohne tutorieller Lernbegleitung
- Lese- und lernfreundliches Exzerpt
- Multimediale Impulsvorträge im Videoformat
- Audioaufnahmen
- Checklisten

### **Lerninhalte**

- E-Learning einführen: strategische Überlegungen
- Begriffserklärungen rund um LMS
- Zentrale Funktionen eines LMS
- LMS-Varianten
- Technische Implementierung

### **Lernziele**

- Sie sind in der Lage, eine strategische Planung zur Implementierung von E-Learning in Ihrer Organisation durchzuführen.
- Sie verfügen über ein umfangreiches Verständnis der Hauptfunktionen und Möglichkeiten von Lernmanagementsystemen und wissen, wie diese effektiv eingesetzt werden können.
- Sie bewerten verschiedene Lernmanagementsysteme, um eine fundierte Entscheidung bezüglich der Wahl einer geeigneten Plattform zu treffen.
- Sie kennen die wesentlichen Aspekte der technischen Konfiguration eines LMS.

# LERNMANAGEMENTSYSTEME

## Einführung und Exploration | Performance Support

### Überblick

Das Ziel von Performance Support besteht darin, Ihnen bei der Umsetzung neu erworbener Kenntnisse in realen Situationen zu assistieren und Feedback in Echtzeit geben zu können. Um den Performance Support bestmöglich vorzubereiten, ist es elementar, zunächst die verschiedenen Lehr- und Lernmethoden in der Erwachsenenbildung zu erforschen und die Funktionsweise eines Learning Management Systems ([LMS](#)) zu verstehen.

Während der Performance Support-Sitzung präsentieren Sie Ihren erstellten Kurs, das LMS und Ihr Lehrkonzept. Es ist wichtig, gut vorbereitet, in eine Performance Support Sitzung zu gehen, um das Beste aus der Unterstützung durch die supportende Fachkraft herauszuholen. Eine gründliche Vorbereitung kann sicherstellen, dass die Supportkraft Ihnen nützliche Tipps, Hilfestellungen und Verbesserungsvorschläge bieten kann.

### Ablauf

#### ➔ 1. LMS kennenlernen und einrichten:

Falls Sie noch kein LMS benutzen, wählen Sie eines aus und lernen Sie dessen Funktionen kennen. TIPP: Nutzen Sie dazu die Checklisten und das Video zur Nutzwertanalyse, die Ihnen nach Kauf auf der Lernplattform iSpring zur Verfügung stehen.

#### ➔ 2. Integration der Lehr- und Lernformate:

Entwickeln Sie ein Konzept für einen Kurs und implementieren Sie diesen in Ihren LMS-Kursraum.

#### ➔ 3. Performance Support:

Vereinbaren Sie via E-Mail einen Termin unter der E-Mail-Adresse: [mediendidaktik@schubmanufaktur.de](mailto:mediendidaktik@schubmanufaktur.de). Geben Sie in der Betreffzeile bitte »Performance Support LMS« an und schlagen Sie einige Terminwünsche vor. Wenn die eigentliche Performance-Sitzung stattfindet, können Sie Ihr Konzept vorstellen. Unser|e Expert|in steht Ihnen zur Seite und liefert Ihnen nützliche Tipps, Unterstützung und Empfehlungen, um Ihr Projekt zu optimieren.

#### Hinweis:

Bitte beachten Sie, dass sich dieses Angebot auf die praktische Anwendung konzentriert und keine Produktschulung Ihres LMS ist. Bei technischen Fragen zu Ihrem LMS bitten wir Sie, sich direkt an den jeweiligen Anbieter zu wenden.

### Dauer & Kosten

- ≈ 10 Std.  
Vorbereitungszeit plus
- 2 Performance Support Sitzungen à 60 Minuten
- 249,00 € brutto  
(209,24 € netto)

#### Hinweis:

Diese Praxistransfer-Übung ist Bestandteil unserer umfassenden Weiterbildung »[Onlinekurse planen, erstellen und durchführen](#)«.

#### Performance-Coaches:

- René Brauer
- Sarah Schubert



Jetzt buchen

# LERNMANAGEMENTSYSTEME

## Projektplan: Implementierung eines LMS

### Überblick

Sie denken über die Integration eines Learning Management Systems (LMS) nach? Planen Sie, E-Learning in Ihrem Bildungsumfeld einzuführen? Dann ist eine umfassende Projektplanung unumgänglich. Diese Übung soll Ihnen verdeutlichen, dass bei der Implementierung verschiedene Akteure involviert sind. Dazu gehören insbesondere die Projektleitung, das IT-Team, Lehrkräfte, Fachkräfte für Mediendesign, beratende Personen, die User der Lernplattform ...

### Ablauf

- Erstellen Sie einen Projektplan für die Implementierung eines LMS. Dafür können Sie gerne ein Projektmanagement-Tool wie Microsoft Project, Trello oder Asana verwenden.
- Erstellen Sie eine ansprechende Präsentation. Gliedern Sie Ihre Präsentation in klar definierte Abschnitte und logischer Abfolge. Verwenden Sie visuelle Darstellungen, um Daten oder komplexe Informationen leicht verständlich zu machen. Diagramme, Infografiken oder Mindmaps können dabei helfen, Informationen auf eine ansprechende und übersichtliche Weise zu präsentieren.
- Wenn Sie einen Projektplan und die Präsentation erstellt haben, können Sie es im PDF-Format Ihrem Tutor oder

Ihrer Tutorin zur Überprüfung vorlegen. Diese/r wird Ihnen dabei helfen, den Plan zu überprüfen, potenzielle Schwachstellen oder Fehler aufzeigen und Ihnen wertvolles Feedback zur Verbesserung geben.

### Konzept und Abschluss

Die Praxistransfer-Übung konzentriert sich primär auf die Anwendung von Wissen. Daher finden Sie in diesem Angebot keine typischen Lernmaterialien wie Skripte, Videos oder Audios. Sie ist speziell auf die Bedürfnisse von Selbstlernenden ausgerichtet, die es bevorzugen, eigenständig Fachliteratur zu durchsuchen, anstatt vorgefertigte Inhalte zu konsumieren. Darüber hinaus sollen sich Personen angesprochen fühlen, die bereits über umfangreiche Fachkenntnisse verfügen und lediglich qualifiziertes Feedback benötigen, um ihre Fähigkeiten weiterzuentwickeln und ihre praktischen Fertigkeiten zu optimieren.

Mit dem Kauf der Praxistransfer-Übung erhalten Sie für 365 Tage Zugang zu unserer benutzerfreundlichen cloudbasierten Lernplattform. Sie finden dort die detaillierte Aufgabenstellung und erhalten nach dem Einreichen Ihrer Lösungen konstruktives Feedback sowie Unterstützung von unserem Tutor oder unserer Tutorin bei eventuellen Schwierigkeiten.

### Dauer & Kosten

- Bearbeitungszeit des Projektplans ≈ 4 Std.
- Tutorielle Lernbegleitung
- 179,00 € brutto (167,29 € netto)

### Hinweis:

- Diese Praxistransfer-Übung ist Bestandteil unserer umfassenden Weiterbildung »[Onlinekurse planen, erstellen und durchführen](#)«.

### Tutor|in

- Rene Brauer
- Sarah Schubert



Jetzt buchen

*Schubmanufaktur*



**Hinweis:**

Dieser Selbstlernkurs ist Bestandteil unserer umfassenden Weiterbildung »[Onlinekurse planen, erstellen und durchführen](#)«.



# LEHR-LERNMEDIEN

## zielgerichtet und geschickt einsetzen

### Überblick

Dieser Online-Selbstlernkurs bietet ein fundiertes Basiswissen über den gekonnten und zielgerichteten Einsatz verschiedener Lehr- und Lernmedien. Sie lernen, wie Sie Medien zur Interaktion, Zusammenarbeit und Informationspräsentation bestmöglich einsetzen können.

### Hauptinhalte

- Interaktive Medien: Erfahren Sie, wie Sie Medien wie Flipcharts, Whiteboards, Tafeln und Smartboards für Interaktion und Zusammenarbeit nutzen können.
- Informationspräsentation: Erhalten Sie Einblick in den Gebrauch von Projektoren und Beamern und lernen Sie, Präsentationsfolien optimal zu gestalten.
- Schriftliche Lernmaterialien: Erfahren Sie, wie Sie schriftliche Materialien gestalten.
- Lernmanagementsysteme (LMS): Entdecken Sie die Funktionen und Möglichkeiten von Lernplattformen und lernen Sie, diese Tools einzusetzen.

### Konzept und Abschluss

Dieser Kurs, der durchschnittlich 10 Stunden in Anspruch nimmt, lässt sich flexibel und in Ihrem eigenen Lerntempo absolvieren. Sie haben zu jeder Zeit und von jedem Ort Zugriff auf die Kursmaterialien, wodurch maximale Flexibilität und Anpassungsfähigkeit an Ihrem persönlichen Lernrhythmus gewährleistet werden. Ihre Lernmaterialien umfassen ein Studienskript sowohl in Textform als auch als Podcast und zudem informativen Vorträge im Videoformat.

Nach dem Kauf des Kurses steht Ihnen ein Jahr lang der Zugang zu unserer cloudbasierten Lernplattform zur Verfügung. Dort können Sie jederzeit auf Ihre Kursmaterialien zugreifen, ohne dass dafür eine Software-Installation auf Ihrem Gerät erforderlich ist – ein enormes Speicherplatzersparnis. Die Plattform ist mit allen gängigen PCs, Tablets und Smartphones sowie Betriebssystemen kompatibel und zeichnet sich durch ihre einfache und intuitive Bedienbarkeit aus.

### Dauer & Kosten

- Gesamtlernzeit ≈ 10 Std.
- ≈ 7 Std. Lernmaterial in Form von Videos, Audios und einem Exzerpt (Auszug aus dem Kompendium »Onlinekurse planen, erstellen und durchführen«)
- ≈ 3 Std. Bearbeitungszeit der Praxisübung
- 549,00 € brutto (461,34 € netto)

### Dozent|in

- René Brauer
- Nadja Bauroth-Muscari
- Sarah Schubert



[Jetzt buchen](#)

### **Zielgruppe**

- Referent|innen
- Trainer|innen
- Bildungsbeauftragte und Bildungsmanager|innen
- Personalentwickler|innen

### **Zugangsvoraussetzungen**

- Sie benötigen fundierte Selbstlernkompetenzen.
- Sie brauchen einen PC und/oder Tablet und sollten diese sicher handhaben.
- Sie brauchen gute Deutschkenntnisse und eine stabile Internetverbindung.

### **Lehr- und Lernmethoden**

- Selbstlernkurs ohne tutorieller Lernbegleitung
- Lese- und lernfreundliches Exzerpt
- Multimediale Impulsvorträge im Videoformat
- Audioaufnahmen
- Checklisten

### **Lerninhalte**

- Medien zur Interaktion und Zusammenarbeit
- Medien zur Informationspräsentation
- Schriftliche Lernmaterialien
- Zentrale Funktionen eines LMS
- Technisches Equipment

### **Lernziele**

- Mit dem Abschluss dieses Kurses werden Sie in der Lage sein, verschiedenste interaktive Medien wie Flipcharts, Whiteboards, Tafeln und Smartboards einzusetzen.
- Sie können Präsentationsmedien und -tools geschickt nutzen.
- Sie verstehen, wie Sie schriftliche Lernmaterialien erstellen.
- Sie verfügen über ein umfangreiches Verständnis der Hauptfunktionen und Möglichkeiten von Lernmanagementsystemen und wissen, wie diese eingesetzt werden können.
- Sie bewerten verschiedene Lernmanagementsysteme, um eine fundierte Entscheidung bezüglich der Wahl einer geeigneten Plattform zu treffen.

# LEHR-LERNMEDIEN

## zielgerichtet und geschickt einsetzen

### Überblick

Möchten Sie in der heutigen digitalen Bildungsumgebung Schritt halten? Mit unserer Praxistransfer-Übung haben Sie die Möglichkeit, selbstständig verschiedene Lehr- und Lernmedien zu erkunden, deren Einsatz in diversen Settings zu hinterfragen und wirksame Methoden zu entwerfen, um sie erfolgreich in Ihren eigenen Unterricht einzubinden.

### Materialien, die Sie benötigen:

- Computer oder Tablet mit Internetzugang
- Textverarbeitungsprogramm (z.B. Microsoft Word, Google Docs oder Canva)
- Papier und Stift für handschriftliche Notizen
- Zeitinvestment: mindestens 3 Stunden

### Ihre Mission besteht aus vier spannenden Aufgaben:

1. Sie untersuchen verschiedene Lehr- und Lernmedien, kategorisieren und bewerten sie.
2. Sie entwickeln spezifische Einsatzmöglichkeiten, die auf Ihre individuellen Umstände zugeschnitten sind.
3. Sie entwickeln eine Strategie zur Integration der Medien in Ihren eigenen Unterricht.
4. Ihre Erkenntnisse, Szenarien und die drei entwickelten Strategien fassen Sie in einem Dokument zusammen und uploaden es auf unsere Lernplattform, um konstruktives Feedback von unseren erfahrenen Tutorinnen zu erhalten.

### Konzept und Abschluss

Diese Praxistransfer-Übung fokussiert die Anwendung von Wissen, daher gibt es hier keine herkömmlichen Lernmaterialien wie Skripte, Audios oder Videos. Dieses Angebot richtet sich an Selbstlernende, die es vorziehen, eigenständig Fachliteratur zu durchstöbern, anstatt vorgefertigte Inhalte zu nutzen. Gleichzeitig bietet sie eine ausgezeichnete Gelegenheit für Personen mit bereits umfangreichen Fachkenntnissen, die qualifiziertes Feedback suchen, um ihre Fähigkeiten weiterzuentwickeln. Die Praxistransfer-Übung ist ein innovativer Ansatz, um Theorie und Praxis nahtlos miteinander zu verknüpfen.

Mit dem Kauf erhalten Sie ein Jahr Zugang zu unserer Lernplattform ([LMS](#)), wo Sie die Aufgabenbeschreibung finden, Ihre Lösungen einreichen und konstruktives Feedback erhalten können. Melden Sie sich an und bringen Sie Ihre Fähigkeiten auf die nächste Stufe!

### Dauer & Kosten

- Bearbeitungszeit der Übungsaufgabe mindestens 3 Std.
- 179,00 € brutto (167,29 € netto)

### Hinweis:

- Diese Praxistransfer-Übung ist Bestandteil unserer umfassenden Weiterbildung [»Onlinekurse planen, erstellen und durchführen«](#).

### Ihr Tutorinnen-Team

- Carmen Kinas
- Nadja Bauroth-Muscati
- Sarah Schubert



Jetzt buchen



## Durchführung eines **ONLINE-LIVETEACHINGS**

### Überblick

Das Ziel von Performance Support besteht darin, Ihnen bei der Umsetzung neu erworbener Kenntnisse in realen Situationen zu assistieren und Feedback in Echtzeit geben zu können. Um den Performance Support bestmöglich vorzubereiten, ist es elementar, zunächst die verschiedenen Lehr- und Lernmethoden in der Erwachsenenbildung zu erforschen und die Funktionsweise eines Learning Management Systems ([LMS](#)) zu verstehen.

Ziel dieser Übung ist, dass Sie eine 15-minütige Unterrichtseinheit in Echtzeit (Liveteaching) durchführen. Sie werden durch eine supportende Fachkraft unterstützt, die konstruktives Feedback gibt und Verbesserungspotenzial identifiziert. Neben didaktischen Fertigkeiten trainieren Sie auch Videopräsenz.

### Ablauf

#### ➔ 1. Vorbereitung

Wählen Sie ein spezifisches Thema für Ihre Live-Unterrichtseinheit aus. Das Thema sollte in 15 Minuten adäquat abgedeckt sein. Beachten Sie dabei Ihre Zielgruppe, das Lernziel, den Inhalt, die Didaktik, Interaktion und die Zeitplanung. Erstellen Sie unterstützende Materialien (z.B. eine Präsentation, Handzettel, Interaktion ...).

#### ➔ 2. Durchführung Liveteaching:

Führen Sie Ihr 15-minütiges Liveteaching durch. Schicken Sie dazu einfach eine E-Mail an [mediendidaktik@schubmanufaktur.de](mailto:mediendidaktik@schubmanufaktur.de) und schlagen Sie ein paar Terminwünsche (Betreff: Performance Support Liveteaching) vor.

#### ➔ 3. Performance Support:

Sie erhalten im Anschluss konstruktives Feedback durch die supportende Kraft. Gemeinsam wird ein Aktionsplan erstellt, basierend auf dem erhaltenen Feedback und Ihrer eigenen Reflexion. Setzen Sie Ihren Aktionsplan in die Tat um. In einem nachfolgenden Termin (Terminvorschläge wieder über entsprechende E-Mail-Adresse) haben Sie die Chance, Ihre Liveteaching-Fähigkeiten erneut unter Beweis zu stellen. Diesmal allerdings mit Berücksichtigung der zuvor erhaltenen Verbesserungsvorschläge.

### Dauer & Kosten

- Gesamtlernzeit ≈ 6 Std.
- ≈ 4 Std. Vorbereitungszeit plus
- 2 Performance Support Sitzungen à 60 Minuten
- 249,00 € brutto (209,24 € netto)

### Performance-Coaches:

- Nadja Bauroth-Muscato
- Carmen Kinas



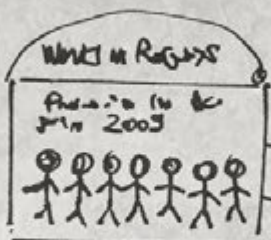
[Jetzt buchen](#)





Project information  
Deadline to Zoo  
August 2011

11777 On loan 20 100.000 \$



10.000 +  
16.000 +  
15.000

Initial investment in Car  
in 2001, 2002, 2003  
New annual Profit & expenses  
 $600 \times 1500 = \{ 90000 \times 40\% \}$

$150.00 \times 1500 + 200.50$   
Savings for interest  
 $150 \times 18.000 = \text{Profit}$

BSM = 100

Not correct  
Get situation of  
2000, 2001, 2002  
2003, 2004, 2005  
45% increase

100 + 45

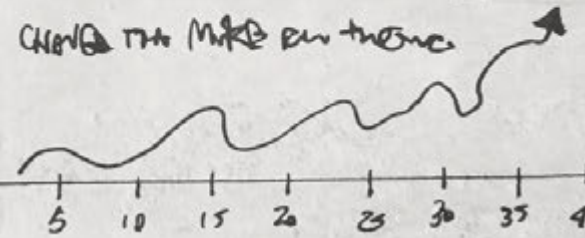
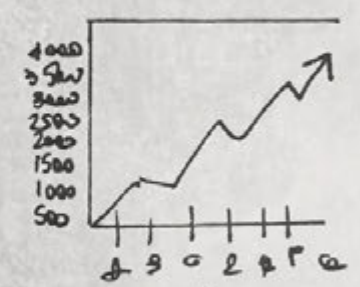
CONTRAST CASH  
TRANSFORM DEL  
PROFIT IN TIME  
IN REL %

Profit 1900  
500.000

15% in 2004 to 2005

15.000 +  
18.000 +  
25.000 +  
36.000 +  
10000

50.000 +  
15.000

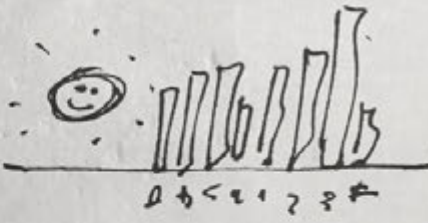


Am to add for flow to 2005  
in 2005 - 2006  
2007 Step on the 2008 = 20.000.000

EARN 15.000.000 + 29.000.000 !!



City Prices for 2003 market



# STRATEGISCHE KURSPLANUNG

## Praxisnahe Übungsaufgabe mit Lernbegleitung und Lernressourcen

### Überblick

In dieser praxisorientierten Übung lernen Sie die gängigen Schritte der Onlinekurs-Planung. Von der Zielgruppenanalyse, über die Definition von Lernzielen und der Auswahl von Lehrmethoden bis hin zur Literaturrecherche und Speicherung – wir begleiten Sie Schritt für Schritt auf dem Weg zu einem gut durchdachten und zielgruppengerechten Onlinekurs-Konzept.

### Konzept und Abschluss

Sie erarbeiten aktiv ein eigenes Kurs-Konzept, wobei der Fokus auf der strukturierten Herangehensweise und Planung liegt. Durch direktes Feedback von Freund|innen, Familienmitgliedern oder Kolleg|innen können Sie Ihre Ideen kontinuierlich verbessern und an die Bedürfnisse Ihrer Zielgruppe anpassen.

Am Ende dieser Übung haben Sie ein fertiges Konzept für einen Onlinekurs erarbeitet, inklusive einer klar definierten Zielgruppe, formulierten Lernzielen, einer passenden Lehrmethode und einer strukturierten Sammlung von Lehrmaterialien.

Die Gesamtdauer der Übung beträgt etwa 8,5 - 9 Stunden (2,5 - 3 Stunden Selbststudium, ≈ 6 Stunden Praxistransfer).

Als zentrale Lernressource dient das eigene Kurs-Konzept, das Sie im Rahmen dieser Übung erarbeiten. Zudem erhalten Sie

Zugriff auf ausgewählte Lernmaterialien wie Videos, Checklisten und ein lern- und lesefreundliches Exzerpt über unsere Lernplattform ([LMS](#)).

### Die Übung beinhaltet folgende Arbeitsschritte:

1. Zielgruppenanalyse
2. Definition von Lernzielen und Lehrmethoden
3. Literaturrecherche und Speicherung
4. Inhalte und Gliederung
5. Kursbeschreibung und Produktdatenblatt-Erstellung

In dieser Übung lassen wir die Evaluation außen vor, da wir demnächst separate Übungen und Schulungen für diesen speziellen Aspekt anbieten werden. Obwohl wir die Evaluation in dieser Übung ausklammern, bleibt sie ein unverzichtbarer Faktor in der Planung und Durchführung von Kursen.

Durch Peers und Tutorinnen-Feedback können Sie Ihren Kursplan nicht nur verbessern, sondern auch sicherstellen, dass er den Bedürfnissen und Erwartungen Ihrer Zielgruppe entspricht. Das Feedback hilft Ihnen, Stärken und Verbesserungspotenziale zu erkennen sowie Ihre Ideen zu verfeinern.

### Dauer & Kosten

- Lernzeit ≈ 9 Std.
- ≈ 3 Std. Lernmaterial in Form von Videos, Checklisten und einem Exzerpt und ≈ 6 Std. Bearbeitungszeit der Übungsaufgabe
- Peer-Feedback und Tutorinnen-Feedback
- 399,00 € (brutto)  
335,29 € (netto)

### Tutorinnen

- Nadja Bauroth-Muscati
- Sarah Schubert



Jetzt buchen

### Zielgruppe

- Referent|innen
- Trainer|innen
- Bildungsbeauftragte und Bildungsmanager|innen
- Personalentwickler|innen

### Zugangsvoraussetzungen

- Sie benötigen fundierte Selbstlernkompetenzen.
- Sie brauchen einen PC und/oder Tablet und sollten diese sicher handhaben.
- Sie brauchen gute Deutschkenntnisse und eine stabile Internetverbindung.

### Lehr- und Lernmethoden

- Diese Übung setzt auf aktives, eigenverantwortliches Lernen mit direktem Praxistransfer. Durch den Austausch mit anderen und die Einbindung von Peer-Feedback lernen Sie, Ihre Ideen und Konzepte kontinuierlich zu verbessern und anzupassen.

### Lerninhalte

Die Übung beinhaltet folgende Arbeitsschritte:

- Zielgruppenanalyse
- Definition von Lernzielen
- Definition der Lehrmethode
- Literaturrecherche und Speicherung
- Inhalte und Gliederung

### Lernziele

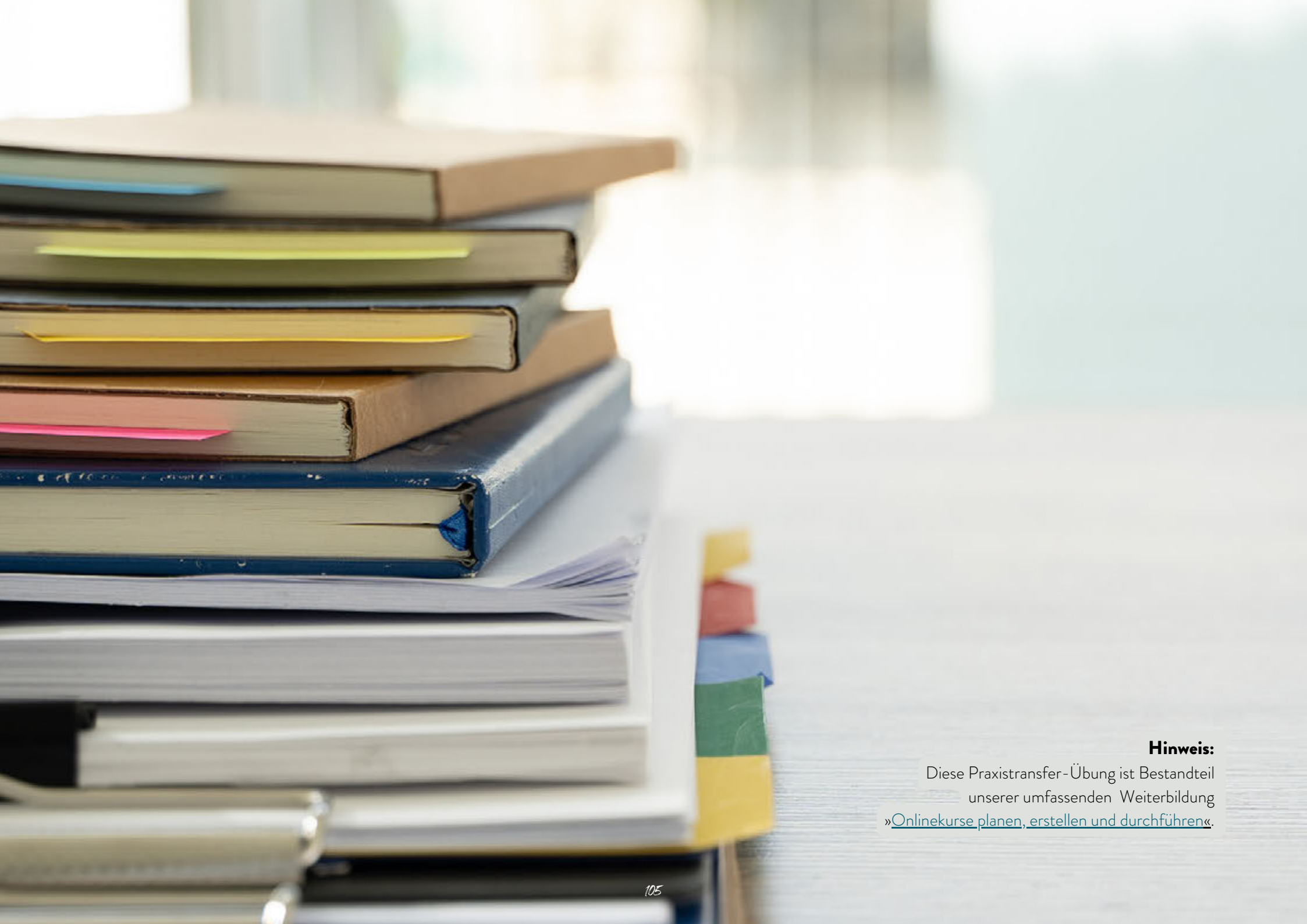
- Analyse und Definition der Zielgruppe
- Formulierung von Lernzielen
- Auswahl geeigneter Lehrmethoden
- Durchführung einer Literaturrecherche und Speicherung der gefundenen Materialien
- Definition der Kursinhalte und Erstellung einer Kursgliederung

### Hinweis:

- Diese Praxistransfer-Übung ist Bestandteil unserer umfassenden Weiterbildung »[Onlinekurse planen, erstellen und durchführen](#)«.

*Schubmanufaktur*





**Hinweis:**

Diese Praxistransfer-Übung ist Bestandteil  
unserer umfassenden Weiterbildung  
»[Onlinekurse planen, erstellen und durchführen](#)«.



## Anwendung von **LEHR-LERNTHEORIEN**

### Überblick

Fallstudien sind ein wirkungsvolles didaktisches Instrument, das die Brücke von theoretischem Wissen zu realen Anwendungsfällen schlägt, die Ausbildung von Lösungsfindungsfähigkeiten fördern und zum kritischen Denken anspornen. Das Ziel dieser Fallstudie ist es, einen realitätsnahen Lernkontext zu erforschen und basierend auf lerntheoretischem Wissen konkrete Handlungsempfehlungen zu formulieren. Durch die Analyse der Lernumgebung, der Lernmotivation und der Lernstrategien der Teilnehmer|innen sollen Sie in der Lage sein, die Auswirkungen von Lehrmethoden zu bewerten und Anpassungen vorzuschlagen, die das Lernen effektiver und motivierender gestalten könnten. Durch die Reflexion und Anwendung verschiedener Lerntheorien in einem praktischen Kontext, wird Ihre Fähigkeit gefördert, theoretisches Wissen in praktisches Handeln zu übersetzen und sich auf die individuellen Bedürfnisse von Lernenden einzustellen.

### Titel der Fallstudie:

Motivation und Lernstrategien in einem Erwachsenenbildungskurs

### Aufgabe:

Ihre Aufgabe ist es, die Fallstudie zu analysieren, unter Berücksichtigung der unterschiedlichen Lerntheorien.

Basierend auf Ihrer Analyse, formulieren Sie mindestens 5 konkrete Handlungsempfehlungen.

Dieses Angebot umfasst ein qualitativ hochwertiges Exzerpt (Auszug aus dem Kompendium »Mediendidaktik | Onlinekurse planen, erstellen und durchführen«) sowie eine umfassende Fallbeschreibung inklusive nützlichen Quick-Tipps. Sobald Sie Ihre Ausarbeitungen einreichen, übernimmt unsere Tutorin die Auswertung. Sie erhalten konstruktives Feedback, welches Ihnen hilft, Ihr Fachverständnis zu erweitern und Ihre Fertigkeiten zu verbessern.

### Lernziele

1. Sie haben die Fähigkeit entwickelt, Lerntheorien auf praxisorientierte Szenarien anzuwenden.
2. Sie sind in der Lage, die Herausforderungen in der Erwachsenenbildung zu analysieren und Lösungsansätze zu formulieren.
3. Sie können konkrete Handlungsempfehlungen auf der Grundlage lerntheoretischer Konzepte ableiten.

### Zielgruppe

Diese Fallstudie ist für Lehrende, Trainer|innen, Coaches, Ausbilder|innen und alle, die an der Theorie und Praxis der Erwachsenenbildung interessiert sind, konzipiert.

### Dauer & Kosten

- Lernzeit insgesamt ≈ 6 Std.
- Lernmaterial in Form eines Exzerpts und einer detaillierten Fallbeschreibung mit Quick-Tipps (≈ 3 Std.)
- Bearbeitungszeit der Fallstudie (≈ 3 Std.)
- Begutachtung und Stellungnahme Ihrer Ausarbeitungen
- 399,00 € brutto (335,29 € netto)

### Tutorin

- Nadja Bauroth-Muscari



[Jetzt buchen](#)



# ONLINEKURSE

## planen, entwickeln und durchführen

### Überblick

E-Learning boomt! Die Vorteile waren bereits vor Corona ersichtlich: größere Reichweite und höhere Flexibilität für Teilnehmende und Bildungsanbieter, keine Reisezeit oder Reisekosten sowie ökologische Nachhaltigkeit. Da sich immer mehr Menschen familien- und berufsbegleitend weiter-bilden, sind Lernformen, die sich den individuellen Gegebenheiten und Bedürfnissen anpassen, von größter Bedeutung. Nun gilt es, sich in Sachen Mediendidaktik fit zu machen, um als Lehrkraft/ Personalentwickler|in multimediale Schulungen planen, entwickeln und durchführen zu können.

In diesem spannenden Onlinekurs lernen Sie, wie Sie digitale und interaktive Lehreinheiten gestalten. Dafür erwerben Sie zunächst einen praxisbezogenen Überblick über die vielfältigen Methoden der Mediendidaktik. Sie erfahren, welche Werkzeuge Sie brauchen und wann und wie Sie digitale Medien optimal einsetzen. Außerdem lernen Sie, auf welchen lerntheoretischen Grundannahmen digitale Lehrarrangements basieren. Während des Onlinekurses haben Sie immer wieder die Möglichkeit, Erlerntes in die Praxis zu transferieren und so Ihre Handlungskompetenz weiter auszubauen.

### Konzept und Abschluss

Sie haben die Wahl zwischen einem Intensiv-Selbstlernkurs und einem Standard-Selbstlernkurs. Der Intensivkurs umfasst

insgesamt etwa 88 Stunden: 18 Stunden an Videos, Audios und einem umfangreichen Kompendium, sowie etwa 70 Stunden an Übungen zur Praxisübertragung. Zudem beinhaltet der Kurs Performance Support, Lerncafés und Lernbegleitung.

Im Standard-Selbstlernkurs, der ohne Lernbegleitung stattfindet, erhalten Sie ebenfalls 18 Stunden Lernmaterialien und ein Arbeitsbuch, dessen Bearbeitung etwa 40 Stunden in Anspruch nimmt.

Unabhängig von der von Ihnen gewählten Variante, lernen Sie vollkommen selbstständig und können Ihre Lernreise ganz nach Ihren persönlichen Bedürfnissen, Vorstellungen und Vorlieben gestalten. Ihre Lernunterlagen beinhalten ein Studienskript, sowohl in Textform als auch als Podcast, Lernaufgaben, Quiz und Videos. Ab Kauf des Kurses erhalten Sie für 365 Tage Zugang zur cloudbasierten Lernplattform, wo Ihre Schulungsunterlagen permanent abrufbar sind.

### Zielgruppe

- Referent|innen und Dozent|innen
- Trainer|innen und Lehrkräfte
- Bildungsbeauftragte und Bildungsmanager|innen
- Personalentwickler|innen

### Dauer & Kosten

- ≈ 18 Std. Lernmaterial in Form von Videos, Audios und einem umfangreichen Kompendium sowie
- ≈ 70 Std. Bearbeitungszeit des Workbooks
- **Inklusive** intensive Lernbegleitung (Lerncafés, Performance Support, Feedback ...)
- 1.999,00 € brutto
- (1.679,83 € netto)

**Intensivkurs**

*oder*

- **Exklusive** Lernbegleitung
- ≈ 18 Std. Lernmaterial
- ≈ 40 Std. Bearbeitungszeit des Workbooks
- 1.199,00 € brutto
- (1.007,56 € netto)

**Selbstlernkurs**

## Zugangsvoraussetzungen

- Sie benötigen fundierte Selbstlernkompetenzen.
- Berufserfahrung im lehrenden Bereich ist von Vorteil.
- Sie brauchen einen PC und/oder Tablet und sollten diese sicher handhaben.
- Sie brauchen gute Deutschkenntnisse und eine stabile Internetverbindung.

## Lehr- und Lernmethoden

- Selbstlernkurs (mit tutorieller Lernbegleitung beim Intensivkurs)
- Workbook mit Lernaufgaben, Checklisten und Praxisübungen
- Lese- und lernfreundliches Kompendium
- Multimediale Impulsvorträge im Videoformat
- Performance Support
- Virtuelles Lerncafé (Termine siehe Lernplattform/Veranstaltungen)
- Audioaufnahmen
- Quiz

## Inhalte

- Strategische Überlegungen bezüglich: Content, Didaktik, Technik und organisationalen Rahmenbedingungen
- Strategische Kursplanung
- Medien- und Lerntheorien
- Lehr- und Lernmedien
- Lehr- und Lernformate
- Technische Implementierung

## Lernziele

- Sie beherrschen die lerntheoretischen Grundlagen für Onlineunterricht und Mediendidaktik und können diese reflektiert in Lehrarrangements einsetzen.
- Sie kennen unterschiedliche Methoden der Mediendidaktik und sind in der Lage, ein didaktisches Konzept zu erstellen.
- Sie wissen, wie virtuelle Lehrsessions gestaltet sein können und welche Werkzeuge Sie benötigen, um interaktive Schulungen zu erstellen.
- Sie beherrschen Video- und Audiopräsenz.
- Sie wissen, was ein LMS/LCMS ist und können für Ihr Unternehmen bewerten, welche Funktionen Sie konkret benötigen.

## Dozent|innen

- René Brauer
- Nadja Bauroth-Muscati
- Carmen Kinas
- Sarah Schubert



[Jetzt buchen](#)  
Intensivkurs

*Sie sind noch unsicher, ob der  
Kurs für Sie passend ist? Hier ein  
kleiner Einblick.*

Verlinkung zu YouTube.com



[Jetzt buchen](#)  
Selbstlernkurs

# ONLINEKURSE

## planen, entwickeln und durchführen

### Überblick

Erhalten Sie detailliertes, konstruktives Feedback zu Ihrer strategischen Kursplanung, performenden Leistung und didaktischen Herangehensweise. Nutzen Sie diese Expertenmeinungen, um Ihre pädagogischen Fähigkeiten zu verbessern und zu verfeinern.

Durch Performance-Support haben Sie die Chance, Ihren selbst erstellten Onlinekurs, von Expert|innen aus dem Feld bewerten zu lassen, um wertvolles Feedback zur Verbesserung zu erhalten. Durch diese Unterstützung können Sie Ihre eigenen Fähigkeiten zur Gestaltung und Durchführung von Onlinekursen verbessern.

Dieses Angebot ist ideal für diejenigen, die bereits erste Lehrerfahrung haben, über adäquates theoretisches Wissen verfügen und eine professionelle Bewertung zu ihrer Online-Lehrtätigkeit suchen. In diesem Angebot stehen Ihnen keine traditionellen Schulungsmaterialien wie Skripte, Audios oder Videos zur Verfügung. Stattdessen profitieren Sie von einem detaillierten und konstruktiven Feedback zu:

- Ihrer strategischen Kursplanung (Zielgruppenanalyse, Bedarfsanalyse, Strukturierung, Kompatibilität von Lernziel und Lehrmethode) sowie

- Ihrer performenden Leistung (Redegewandtheit, sprachliche Stilmittel, Argumentation, Körpersprache und Stimme, emotionale Ansprache, Überzeugungskraft) und
- Ihrer didaktischen Herangehensweise (Berücksichtigung von Lerntheorien, didaktische Struktur und Organisation, Lernumgebung und Technologieeinsatz, Entwicklung von interaktiven und multimedialen Lernmaterialien, Verwendung von Evaluationstechniken zur Bewertung des Lernfortschritts, Interaktion und Kommunikation zwischen Lehrkraft und Lernenden).

### Zielgruppe

- Referent|innen und Dozent|innen
- Trainer|innen und Lehrkräfte
- Bildungsbeauftragte und Bildungsmanager|innen
- Personalentwickler|innen

### Performance-Coaches:

- Nadja Bauroth-Muscari
- Carmen Kinas
- Sarah Schubert

### Dauer & Kosten

- ≈ 10 Std. Vorbereitungszeit plus
- 2 Performance Support Sitzungen à 60 Minuten
- 249,00 € brutto (209,24 € netto)

### Hinweis:

- Diese Praxistransfer-Übung ist Bestandteil unserer umfassenden Weiterbildung [»Onlinekurse planen, erstellen und durchführen«](#).

### Lernziel

- Leistungssteigerung



Jetzt buchen



## Ablauf

### ➔ 1. Vorbereitung:

Bereiten Sie sich gründlich vor, indem Sie ein umfassendes Kurskonzept erstellen, das den Aufbau und die Umsetzung des Onlinekurses klar darstellt. Das Kurskonzept umfasst Elemente wie Zielsetzung, Zielgruppe, Inhalte und Lernziele, Methoden- und Medieneinsatz, Zeitplanung und Kursstruktur, Prüfungen und Bewertungen des Lernerfolgs, benötigte Ressourcen sowie Feedback, Evaluation und Verbesserung. Quasi ein Steckbrief Ihres Kurses, in dem Sie den Kursaufbau genau erläutern.

### ➔ 2. Onlinekurs-Erstellung:

Führen Sie zunächst eine gründliche Recherche durch, um fundiertes Wissen über das gewählte Thema zu erlangen. Beziehen Sie aktuelle wissenschaftliche Literatur, Fallstudien und Beispiele aus der Praxis ein. Achten Sie dabei auf die korrekte Zitation. Erstellen Sie dann einen multimedialen und interaktiven Onlinekurs.

### ➔ 3. Entwicklung einer Fachpräsentation:

Entwerfen Sie eine klar strukturierte Fachpräsentation, in der Sie Ihren Onlinekurs vorstellen, das Kurskonzept und die wichtigsten didaktischen Entscheidungen erläutern. Verwenden Sie visuelle Hilfsmittel, um Ihre Präsentation zu unterstützen. Achten Sie darauf, dass Ihre Folien übersichtlich und ansprechend gestaltet sind. Ihre Präsentation sollte insgesamt 20 Minuten dauern.

### ➔ 4. Terminvereinbarung:

Vereinbaren Sie via E-Mail einen Termin für Ihre Live-Fachpräsentation unter der E-Mail-Adresse: [mediendidaktik@schubmanufaktur.de](mailto:mediendidaktik@schubmanufaktur.de). Geben Sie in der Betreffzeile bitte »Performance Support Entwicklung eines Onlinekurses« an und schlagen Sie einige Terminwünsche vor.

### ➔ 5. Durchführung der Fachpräsentation:

Halten Sie Ihre Live-Präsentation (über Zoom), indem Sie zuerst den Onlinekurs vorstellen und die wichtigsten didaktischen Entscheidungen erläutern (10 Minuten), und anschließend einen kleinen Auszug Ihrer Onlineschulung präsentieren (10 Minuten). Üben Sie vorab Ihre Präsentation, um sicherzustellen, dass Sie den Zeitrahmen einhalten und souverän auftreten.

Alternativ dazu können Sie Ihre 20-minütige Präsentation im Videoformat aufzeichnen und uns über WeTransfer (Betreff und E-Mail-Adresse siehe vorheriger Punkt) zusenden.

### ➔ 6. Zweimaliges Feedback mit Verbesserungsvorschlägen:

Sie erhalten im Anschluss detailliertes und konstruktives Feedback zu Ihrer strategischen Kursplanung, performenden Leistung und didaktischen Herangehensweise. Verarbeiten Sie das Feedback und vereinbaren Sie einen weiteren Performance Support Termin, um Ihren überarbeiteten Onlinekurs erneut zu präsentieren.

*Schubmanufaktur*

## Impressum:

Angaben gemäß § 5 TMG

Schubmanufaktur  
Sarah Schubert  
Klosterstr. 20  
53545 Linz am Rhein  
Tel.: 01724681000  
E-Mail: [hello@schubmanufaktur.de](mailto:hello@schubmanufaktur.de)

Umsatzsteuer-Identifikationsnummer gemäß § 27 a Umsatzsteuergesetz  
(UStG): DE334129794

Informationspflicht gem. Verbraucherstreitbeilegungsgesetz (§ 36 VSBG):  
Wir sind zur Teilnahme an einem Streitbeilegungsverfahren vor einer  
Verbraucherschlichtungsstelle weder bereit noch verpflichtet.

Wir sind Partner von myWorld und bieten  
zusätzliche Ersparnisse und Vorteile bei  
jedem Einkauf.



## Bildquellen:

Alle Bilder und Grafiken ohne Verweis: Lizenzfreies Canva-Material  
Alle lizenzgebundenen Bilder von stock.adobe.com: Alena Ozerova (Cover),  
anniebrusnika (S. 10, 63), Westend61 (S. 10), fizkes (S. 10, 62), Jono  
Erasmus (S. 32), palidachan (S. 33), Marco2811 (S. 39), Tiko (S. 41),  
Mongkolchon (S. 45), Rawpixel (S. 75), yingyaipumi (S. 107), Kateryna  
Kovarzh (S. 85) deegreez (S. 67), kasto (S. 71)

**Dieses Angebot ist gültig bis zum 31.12.2024**

# Schubmanufaktur

KLEINER SCHUB . GROSSE WIRKUNG

Ihr Institut für Erwachsenenbildung und  
Kompetenzentwicklung



0172 4681000



[www.schubmanufaktur.de](http://www.schubmanufaktur.de)



[hello@schubmanufaktur.de](mailto:hello@schubmanufaktur.de)